

Komárom-Esztergom Megyei Kormányhivatal



Kormányablak látogatói statisztika

2019. november hó

Idő intervallum	2019.11.01 00:00:00 – 2019.11.30 23:59:59
Napok	Hétfő, Kedd, Szerda, Csütörtök, Péntek
Idő periódusok	07:00 - 17:59
Idő bontása	órák
Régiók	Egyedi régió
Régiók bontása	Régiók
Szolgáltatáshalmazok	Összes
Szolgáltatások bontása	Halmazok
Altevékenység-halmazok	-
Altevékenység bontása	-
Ügyintézői státusz halmazok	-
Ügyintézői státuszok bontása	-
Kérdés halmazok	-
Kérdések csoportosítása	-

Megyei átlagos statisztika		
Átlagos várakozási idő	Átlagosan**	15 percen túli***
7-8 óra	00:12:41	5
8-9 óra	00:12:47	4
9-10 óra	00:14:26	2
10-11 óra	00:12:08	2
11-12 óra	00:10:57	1
12-13 óra	00:11:24	1
13-14 óra	00:08:27	1
14-15 óra	00:08:52	1
15-16 óra	00:08:14	1
16-17 óra	00:06:39	0
17-18 óra	00:04:31	0
Átlagos várakozási idő:****	00:10:06	

Átlagos várakozási idő*	Dorog	Esztergom	Kisbér	Komárom	Oroszlány	Tata	Tatabánya IKK	Tatabánya Fő tér	Nyergesújfalú	Bábolna
7-8 óra	00:09:00	00:16:06	00:16:49	00:06:13	00:13:51	00:20:37	00:16:57	00:15:51	00:08:43	00:02:47
8-9 óra	00:11:48	00:22:45	00:17:48	00:06:21	00:16:15	00:11:34	00:15:34	00:12:19	00:07:09	00:06:17
9-10 óra	00:13:48	00:14:36	00:39:03	00:07:19	00:13:56	00:12:04	00:17:39	00:11:52	00:09:27	00:04:38
10-11 óra	00:13:16	00:14:24	00:20:49	00:08:47	00:15:07	00:10:33	00:13:25	00:11:25	00:08:40	00:04:50
11-12 óra	00:12:14	00:13:57	00:22:41	00:07:55	00:10:56	00:09:00	00:13:49	00:09:13	00:05:20	00:04:22
12-13 óra	00:10:50	00:14:01	00:18:44	00:08:28	00:12:30	00:12:15	00:11:28	00:09:28	00:03:53	00:12:24
13-14 óra	00:08:11	00:06:04	00:15:34	00:06:07	00:09:37	00:10:13	00:11:22	00:07:21	00:05:43	00:04:17
14-15 óra	00:07:54	00:08:14	00:17:55	00:08:00	00:08:12	00:08:24	00:08:46	00:10:09	00:07:06	00:03:55
15-16 óra	00:08:56	00:06:49	00:16:17	00:06:18	00:09:26	00:07:08	00:08:12	00:05:38	00:08:27	00:05:07
16-17 óra	00:07:45	00:05:20	00:09:46	00:07:19	00:07:08	00:05:37	00:07:39	00:03:24	00:08:39	00:03:56
17-18 óra	00:08:05	00:04:18	00:08:01	00:06:08	00:02:31	00:02:57	00:03:47	00:00:41	00:02:19	00:06:23

* A táblázatban szereplő adatok óra:perc:másodperc formátumban vannak megadva

** Az átlagos várakozási idők megyei átlaga az adott intervallumban

*** Azon ügyfélszolgálatok szám, ahol az adott intervallumban az átlagos várakozási idő meghaladta a 15 percet

**** Komárom-Esztergom Megye Kormányablakokban a megyei átlagos várakozás idő

Idő intervallum	2019.11.01 00:00:00 – 2019.11.30 23:59:59
Napok	Hétfő, Kedd, Szerda, Csütörtök, Péntek
Idő periódusok	07:00 - 17:59
Idő bontása	órák
Régiók	Egyedi régió
Régiók bontása	Régiók
Szolgáltatáshalmazok	Összes
Szolgáltatások bontása	Halmazok
Altevékenység-halmazok	-
Altevékenység bontása	-
Ügyintézői státusz halmazok	-
Ügyintézői státuszok bontása	-
Kérdés halmazok	-
Kérdések csoportosítása	-

Megyei átlagos ügyfélszám statisztika		
Átlagos ügyfélszám	Átlagosan**	30 fő felett***
7-8 óra	6 fő	0
8-9 óra	25 fő	4
9-10 óra	26 fő	4
10-11 óra	25 fő	3
11-12 óra	19 fő	1
12-13 óra	16 fő	1
13-14 óra	17 fő	1
14-15 óra	20 fő	1
15-16 óra	21 fő	1
16-17 óra	17 fő	1
17-18 óra	9 fő	0
Átlagos ügyfélszám****	18 fő	

Átlagos ügyfélszám*	Dorog	Esztergom	Kisbér	Komárom	Oroszlány	Tata	Tatabánya IKK	Tatabánya Fő tér	Nyergesújfalu	Bábolna
7-8 óra	9 fő	9 fő	5 fő	5 fő	7 fő	8 fő	12 fő	3 fő	3 fő	3 fő
8-9 óra	34 fő	32 fő	18 fő	24 fő	22 fő	31 fő	55 fő	10 fő	12 fő	10 fő
9-10 óra	33 fő	33 fő	17 fő	26 fő	23 fő	32 fő	63 fő	11 fő	14 fő	8 fő
10-11 óra	33 fő	32 fő	15 fő	27 fő	22 fő	30 fő	62 fő	12 fő	12 fő	6 fő
11-12 óra	24 fő	23 fő	9 fő	20 fő	17 fő	25 fő	49 fő	8 fő	9 fő	5 fő
12-13 óra	20 fő	19 fő	9 fő	17 fő	13 fő	19 fő	41 fő	6 fő	6 fő	6 fő
13-14 óra	19 fő	19 fő	10 fő	15 fő	16 fő	23 fő	43 fő	9 fő	10 fő	5 fő
14-15 óra	28 fő	20 fő	11 fő	18 fő	20 fő	24 fő	51 fő	10 fő	12 fő	6 fő
15-16 óra	29 fő	23 fő	9 fő	21 fő	22 fő	30 fő	45 fő	8 fő	13 fő	7 fő
16-17 óra	28 fő	21 fő	8 fő	18 fő	14 fő	26 fő	33 fő	4 fő	9 fő	6 fő
17-18 óra	18 fő	11 fő	5 fő	10 fő	5 fő	14 fő	12 fő	2 fő	5 fő	5 fő

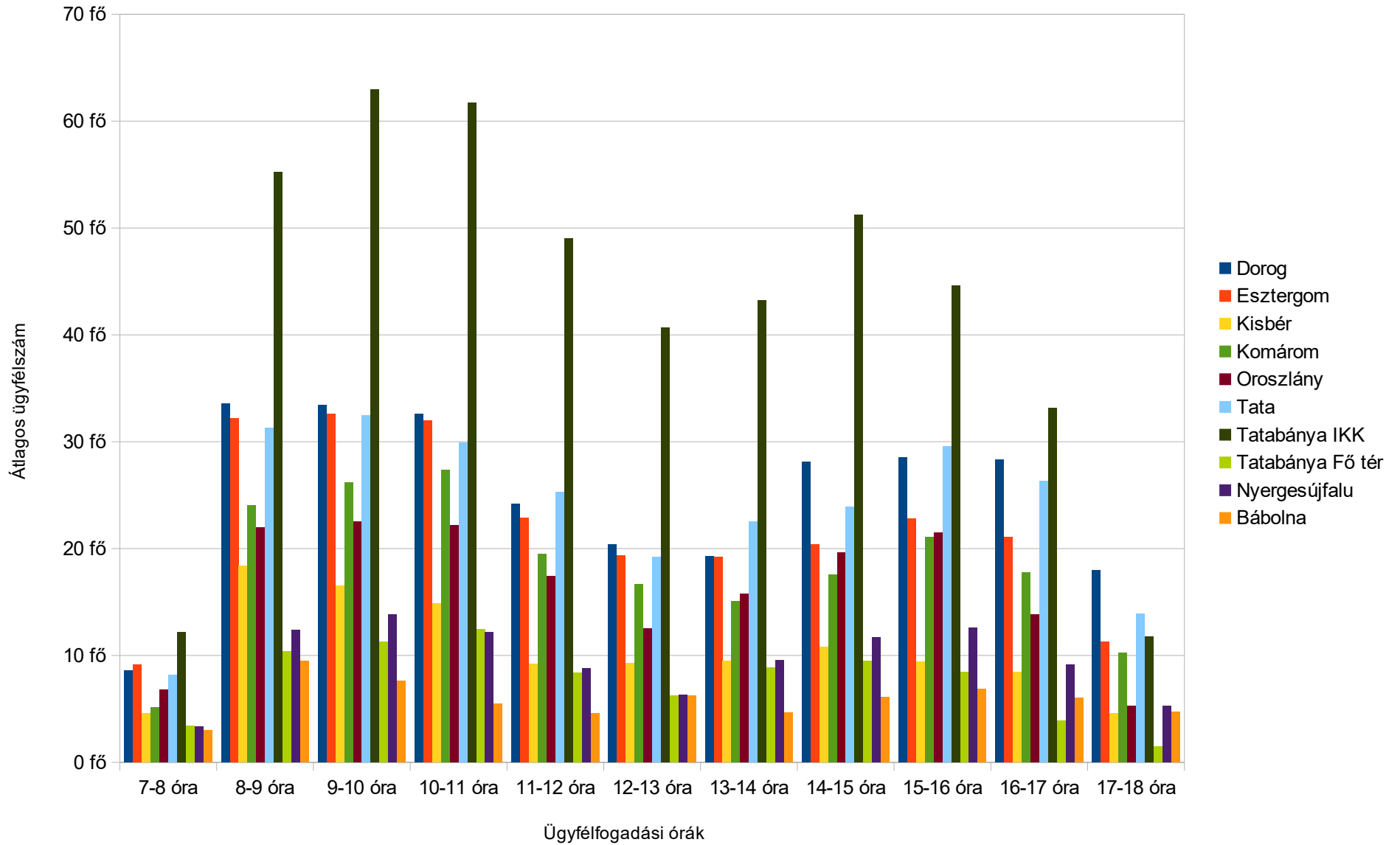
* A táblázatban szereplő adatok egész értékre vannak kerekítve

** Az átlagos ügyfélszám megyei átlaga az adott intervallumban

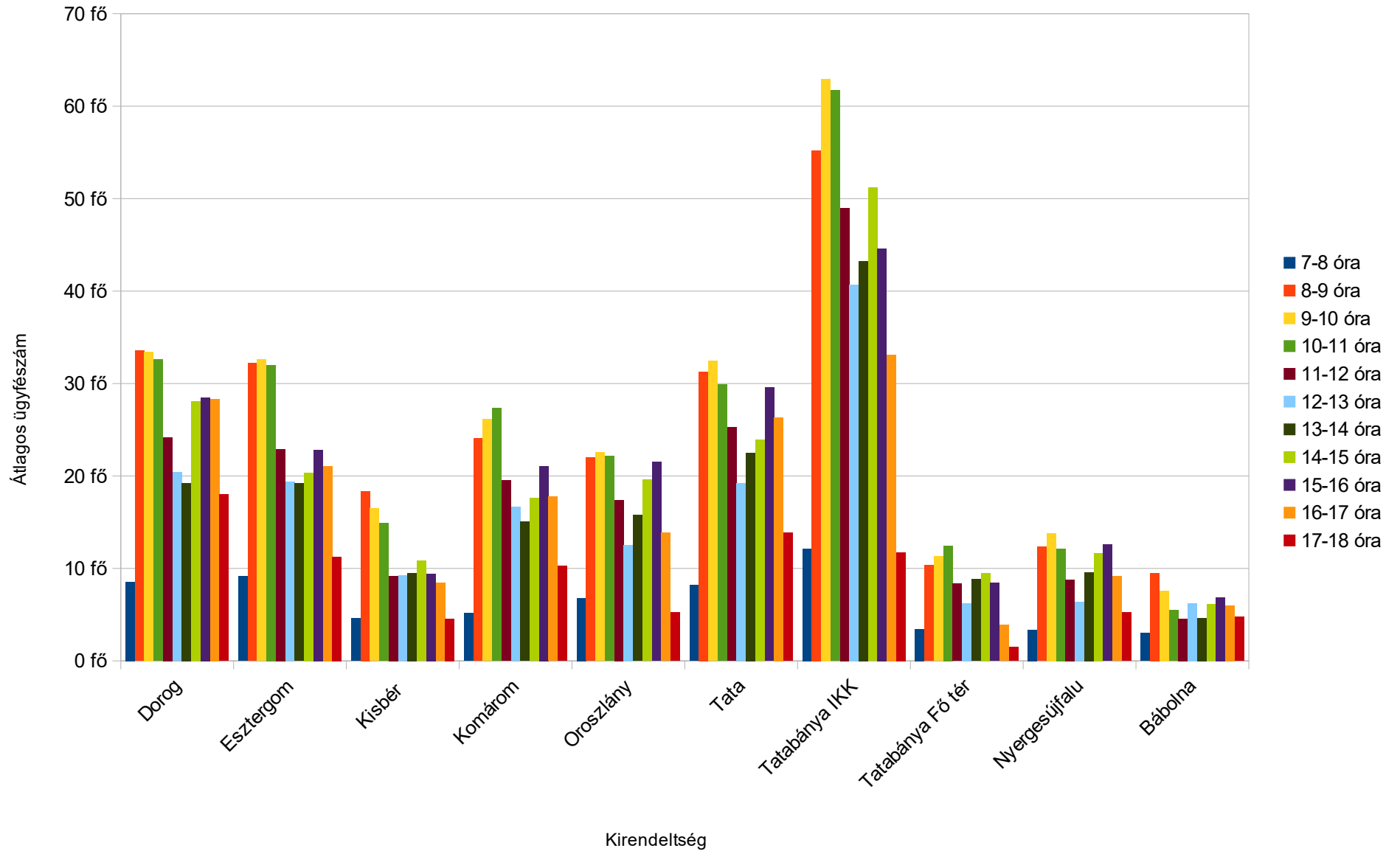
*** Az átlag ügyfélszám meghaladja az óránkénti 30 főt

**** Az átlag ügyfélszám megyei átlaga óránként

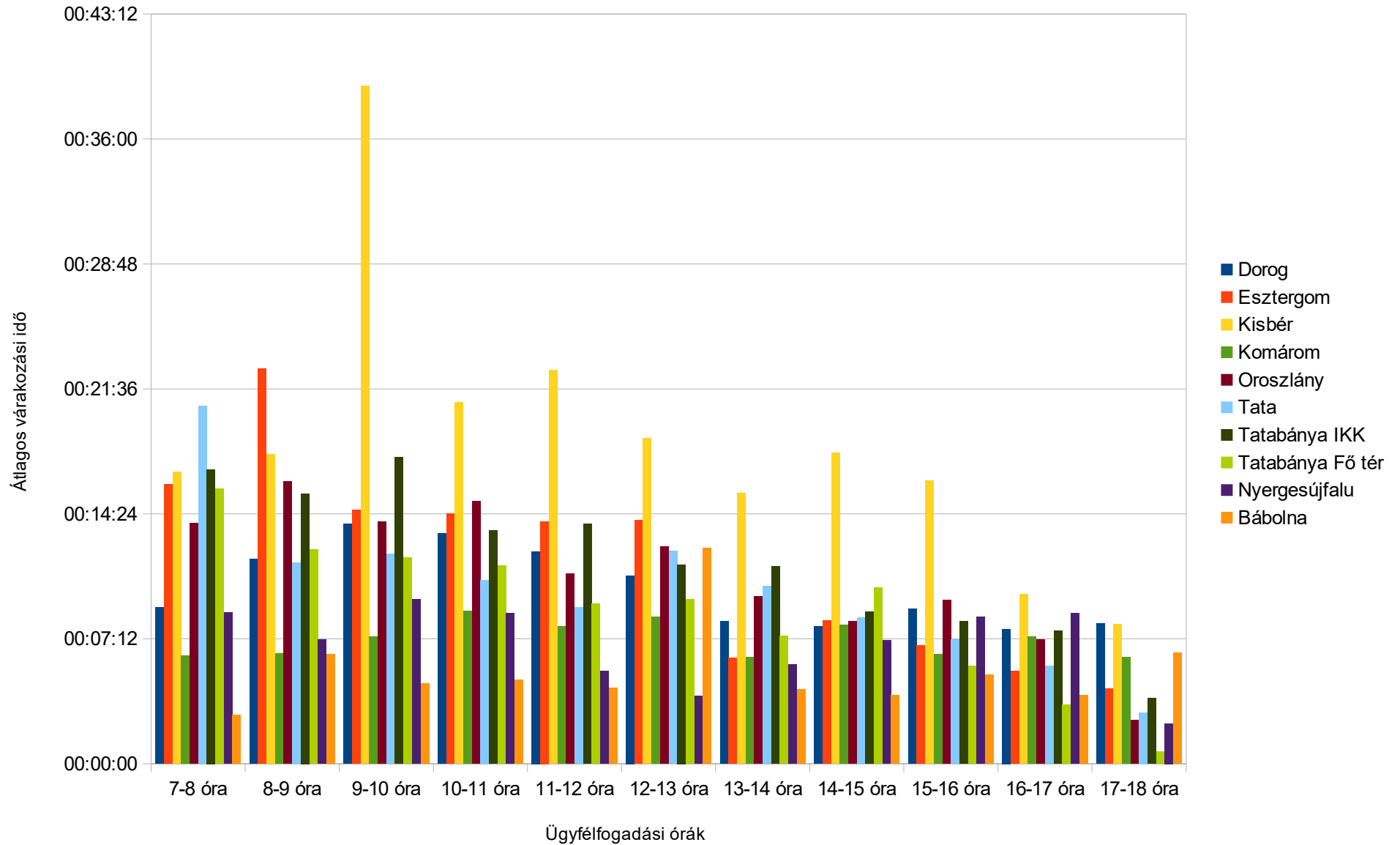
Átlagos ügyfélszám statisztika



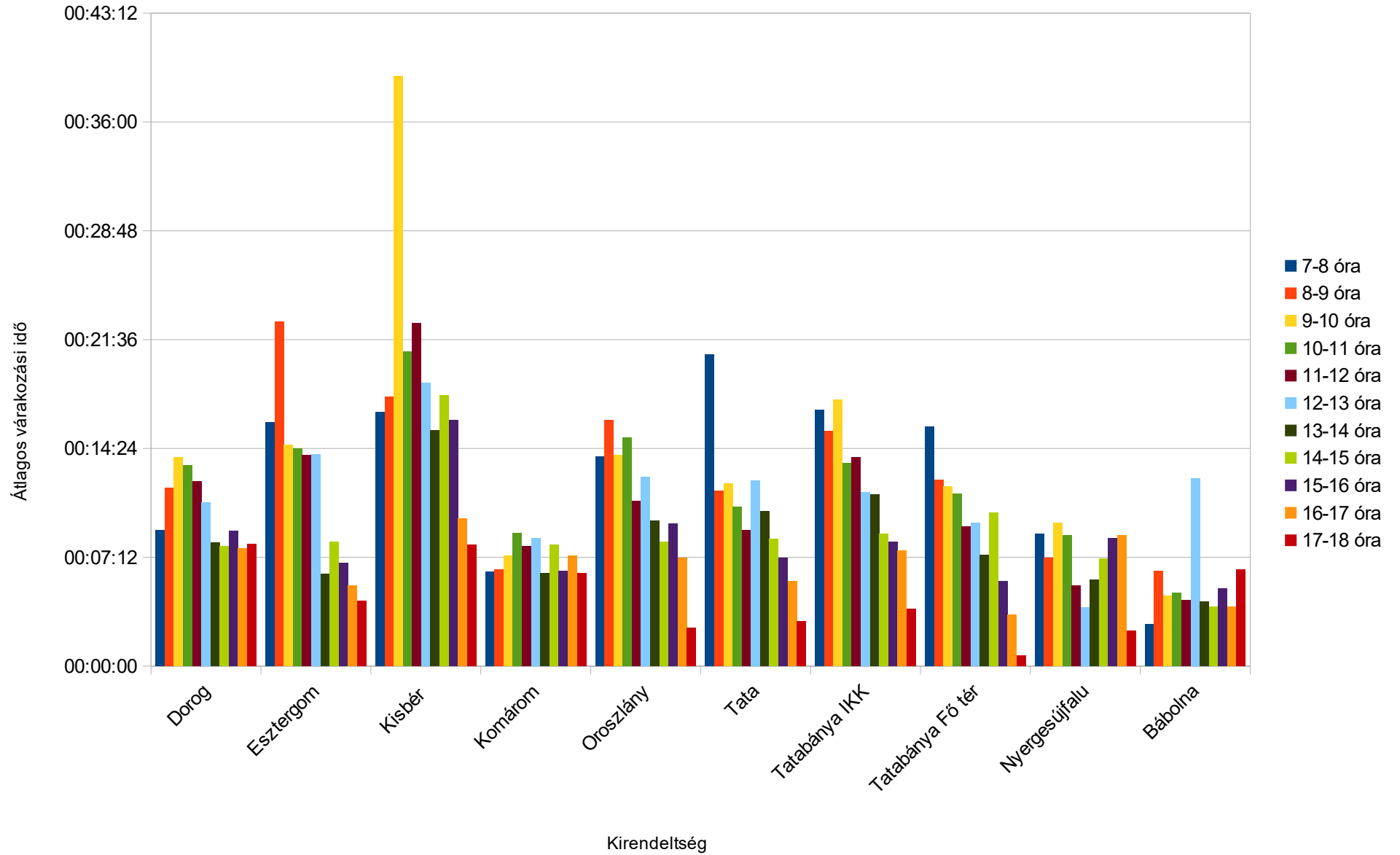
Kirendeltségek szerinti átlagos ügyfélszám



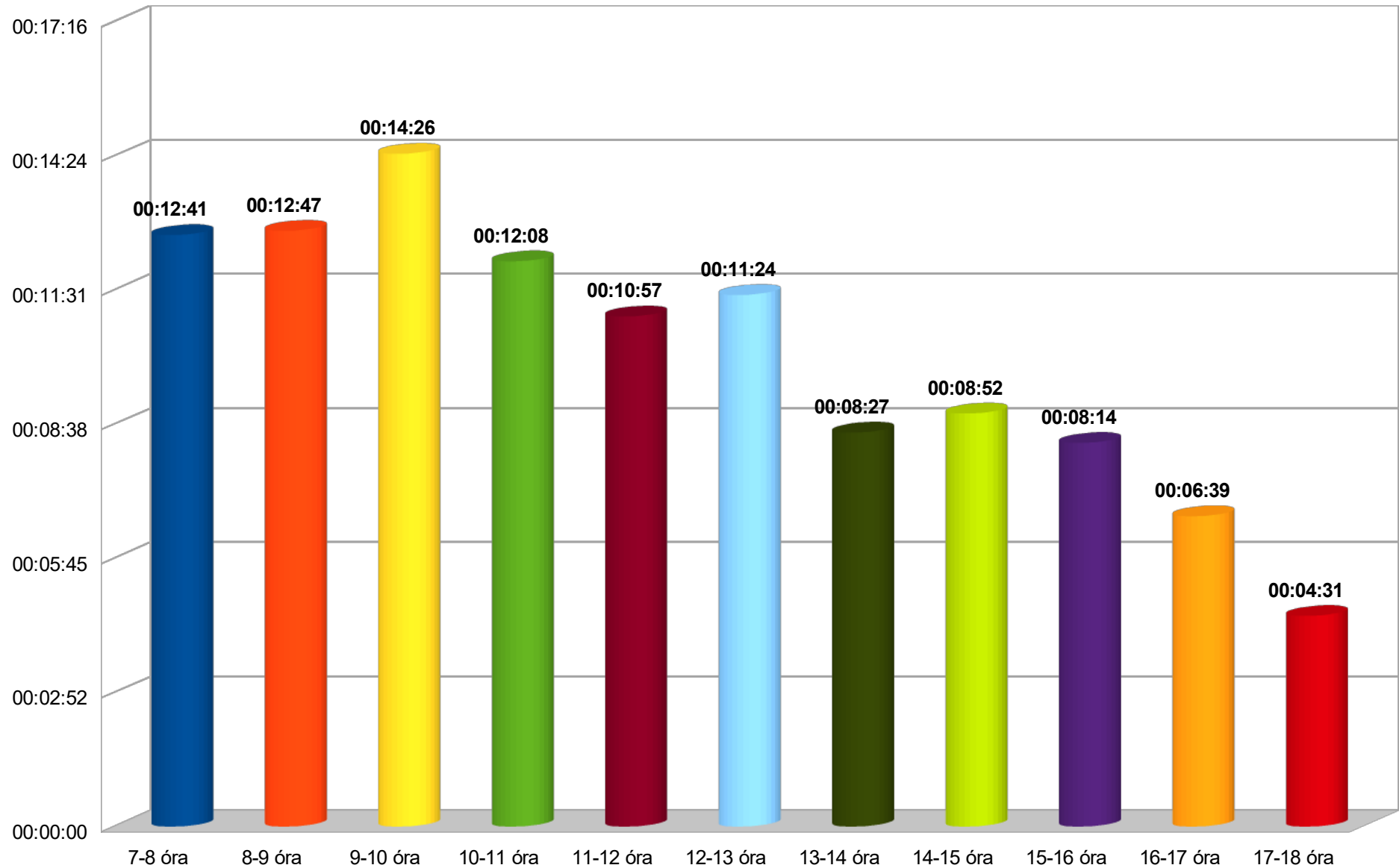
Átlagos várakozási idő szerinti statisztika



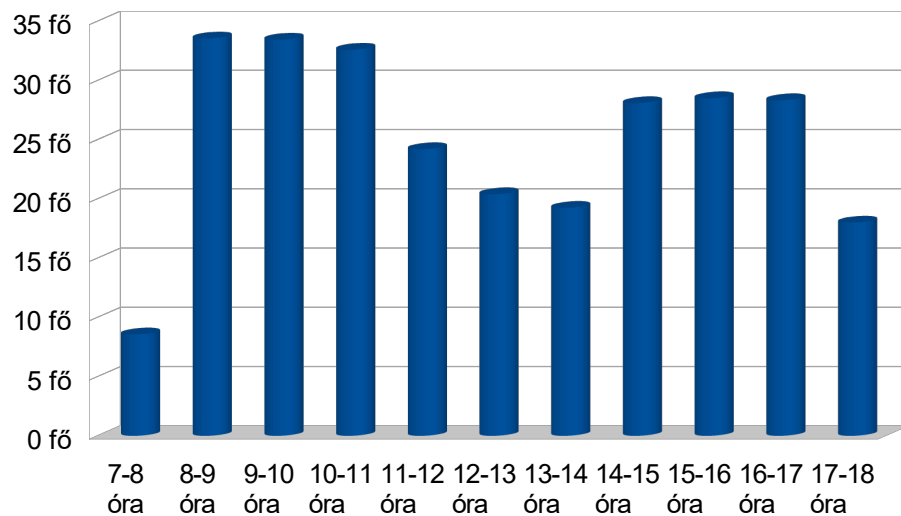
Kirendeltségek szerinti várakozási idő statisztika



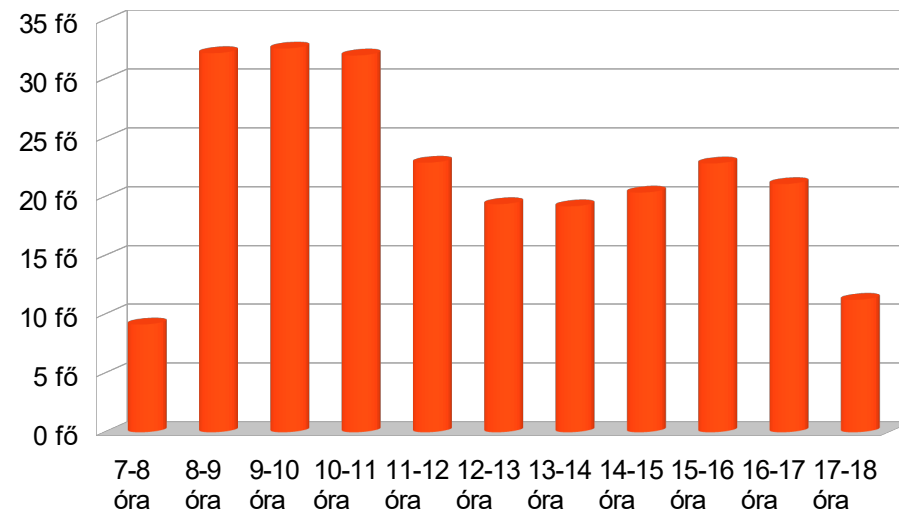
Átlagos várakozási idő megyei statisztika



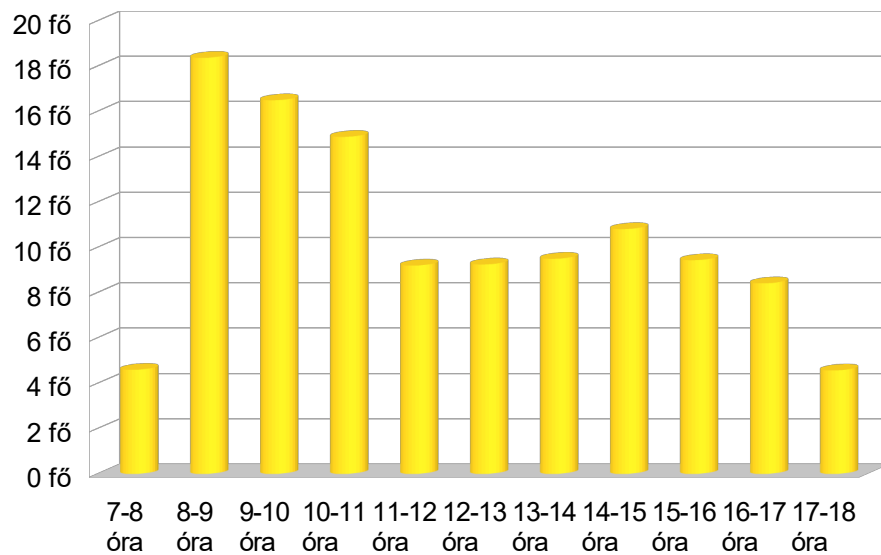
Átlagos ügyfélszám - Dorog



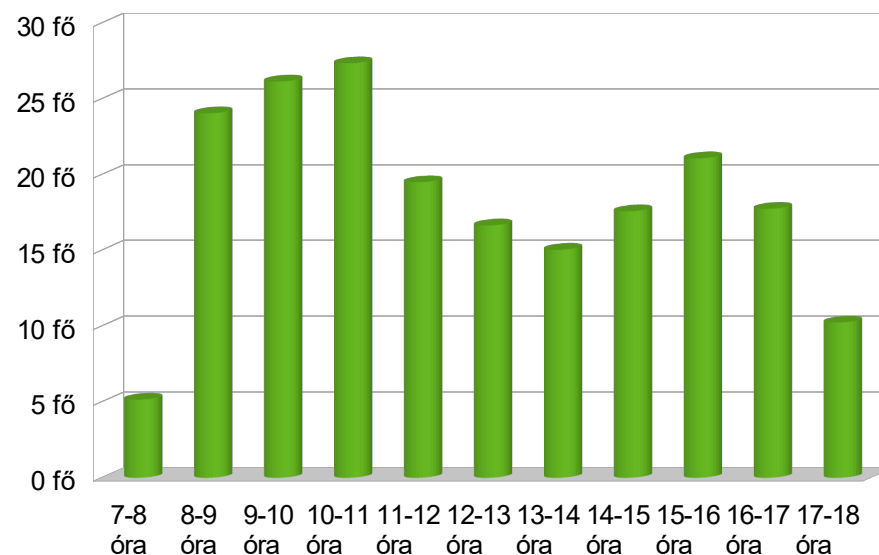
Átlagos ügyfélszám - Esztergom



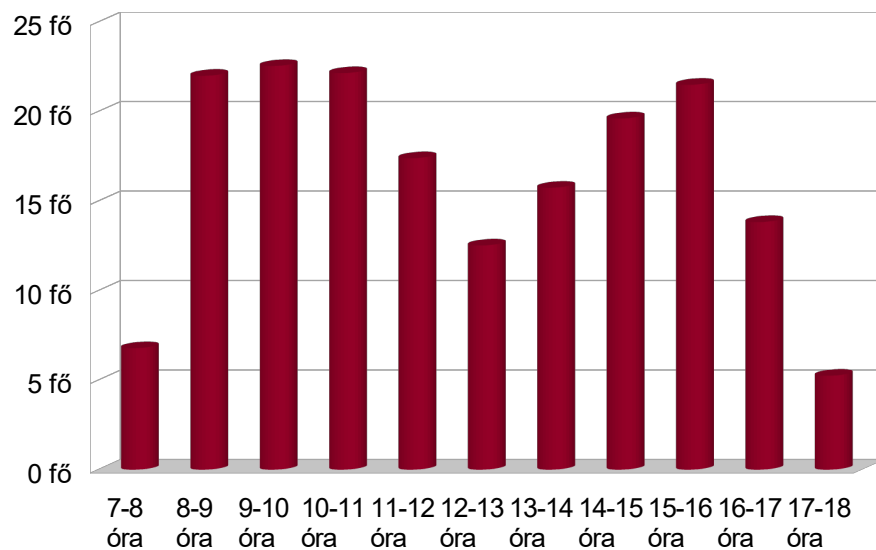
Átlagos ügyfélszám - Kisbér



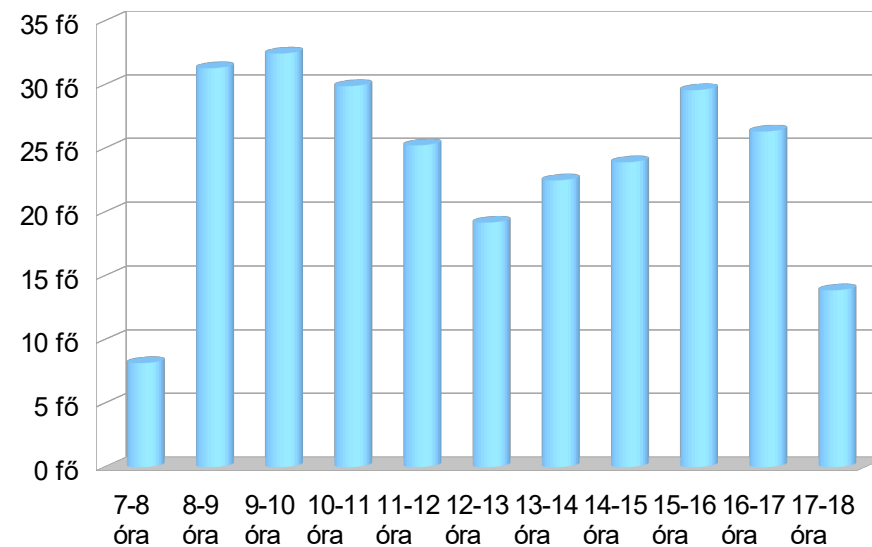
Átlagos ügyfélszám - Komárom



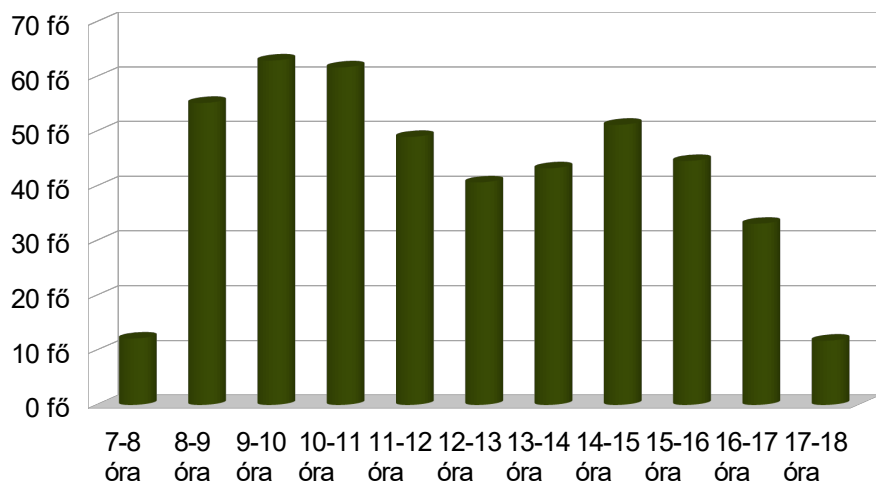
Átlagos ügyfélszám - Oroszlány



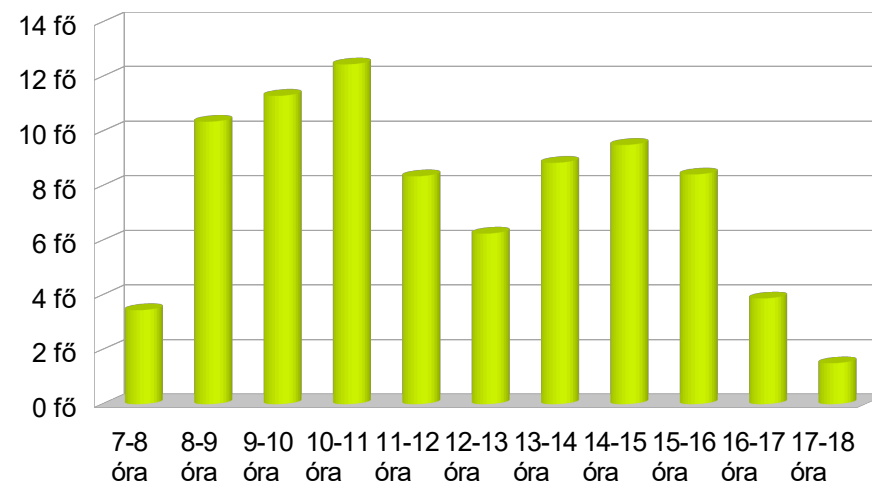
Átlagos ügyfélszám - Tata



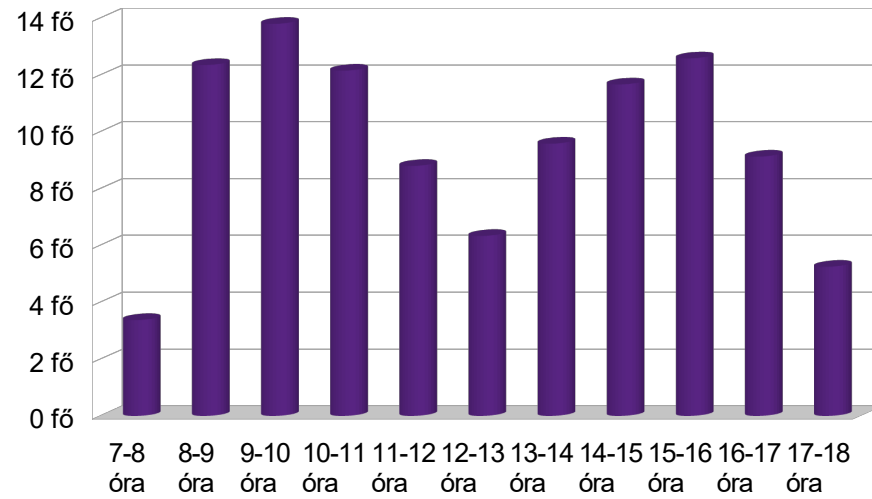
Átlagos ügyfélszám - Tatabánya IKK



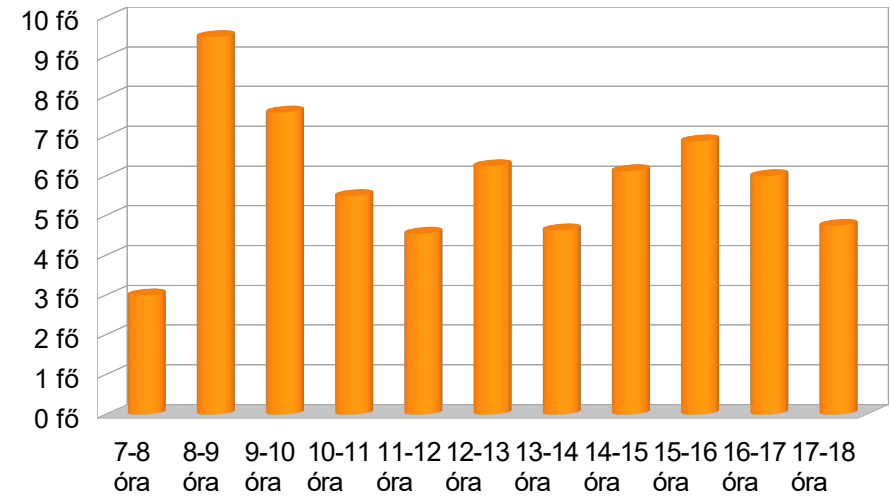
Átlagos ügyfélszám - Tatabánya Fő tér



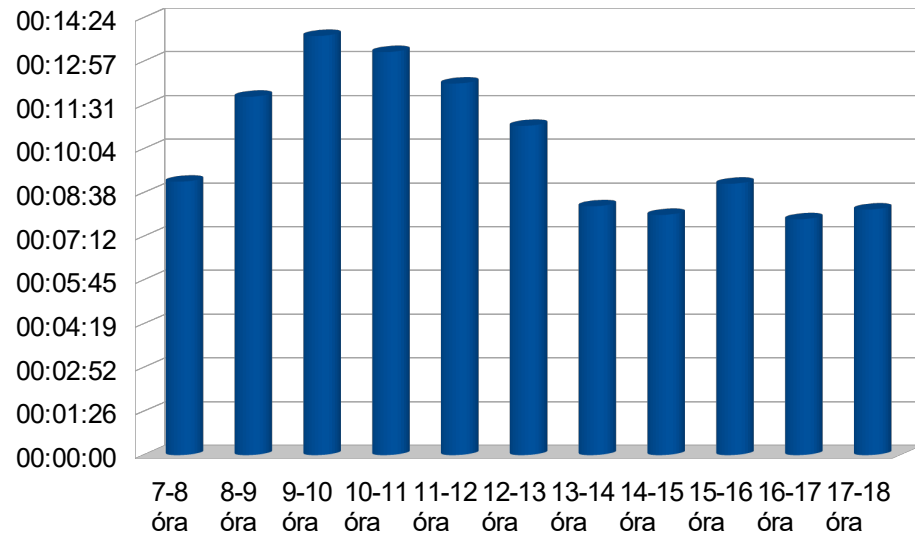
Átlagos ügyfélszám - Nyergesújfalu



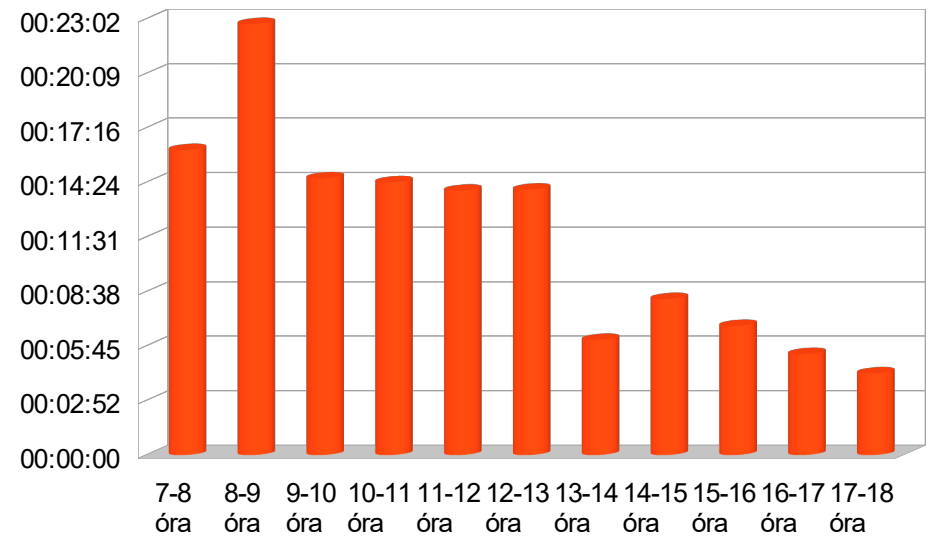
Átlagos ügyfélszám - Bábolna



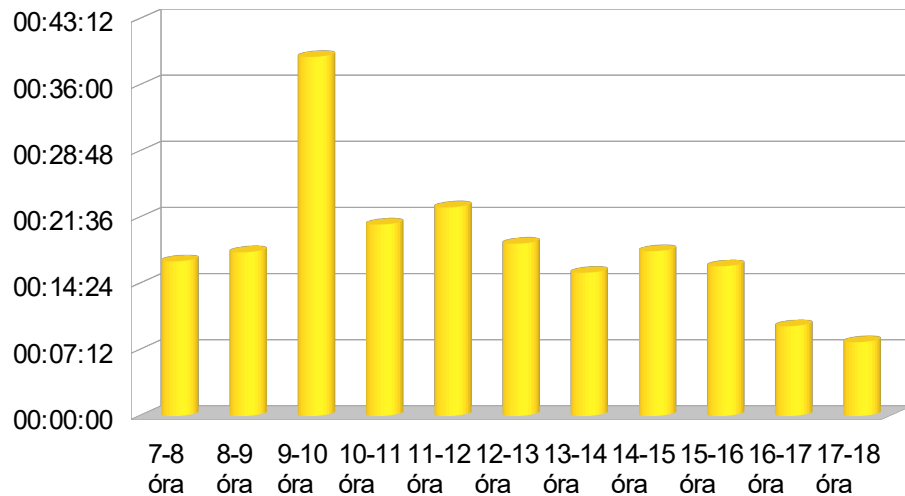
Átlagos várakozási idő - Dorog



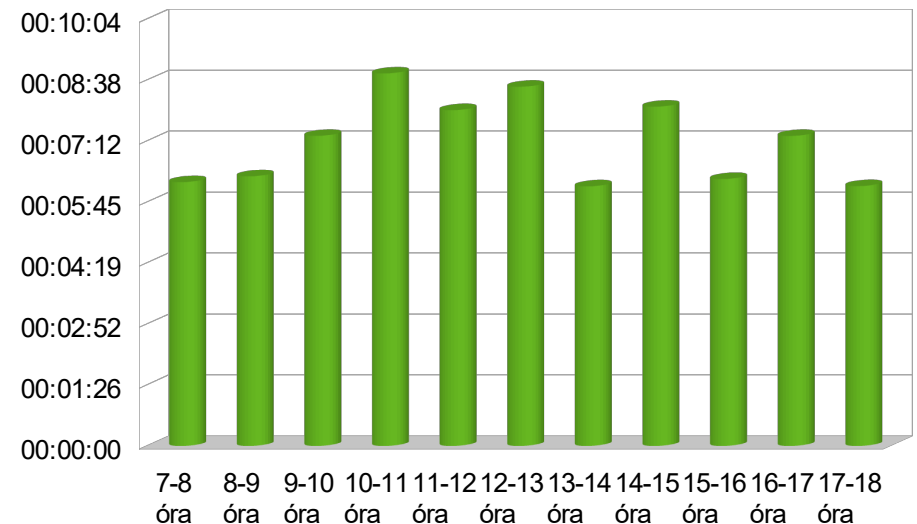
Átlagos várakozási idő - Esztergom



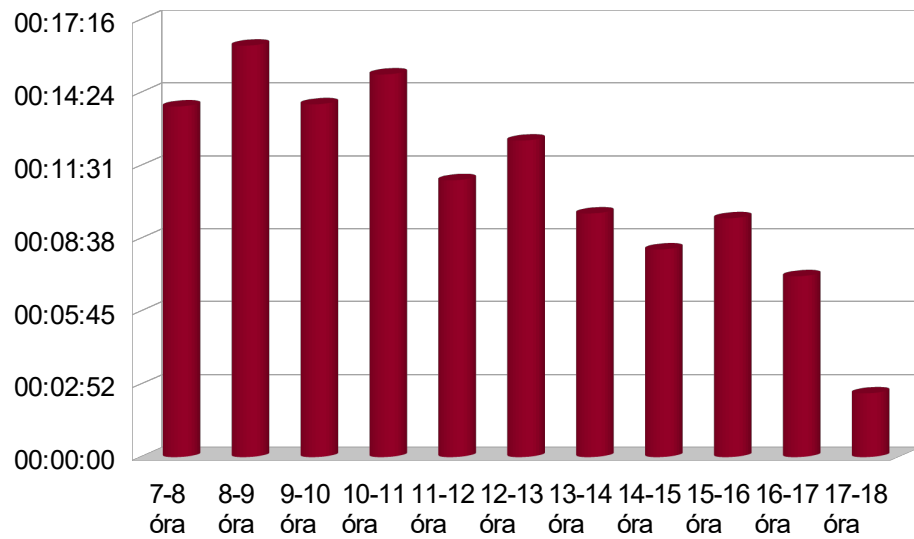
Átlagos várakozási idő - Kisbér



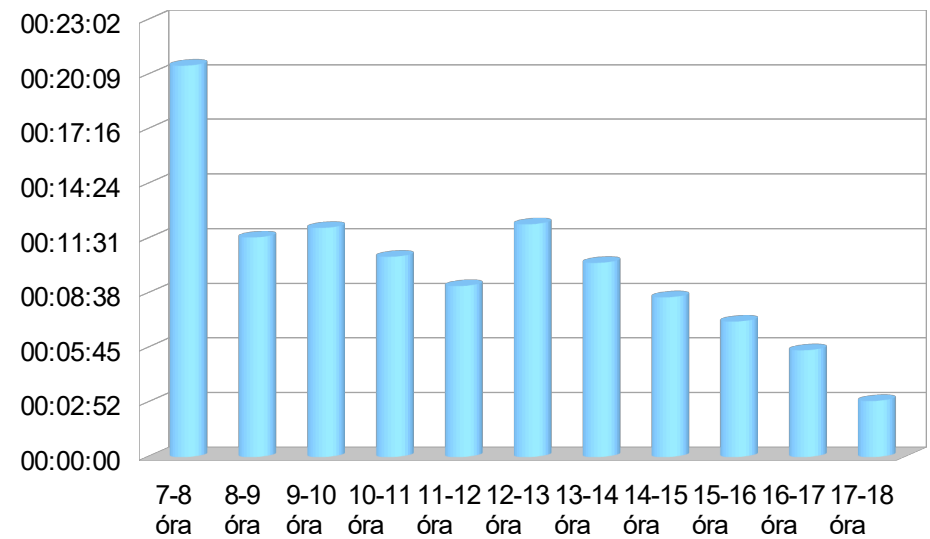
Átlagos várakozási idő - Komárom



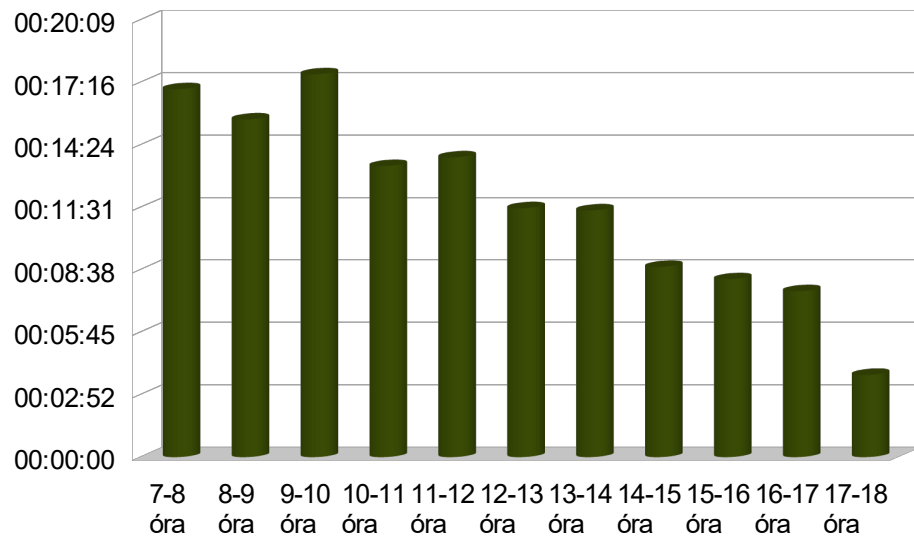
Átlagos várakozási idő - Oroszlány



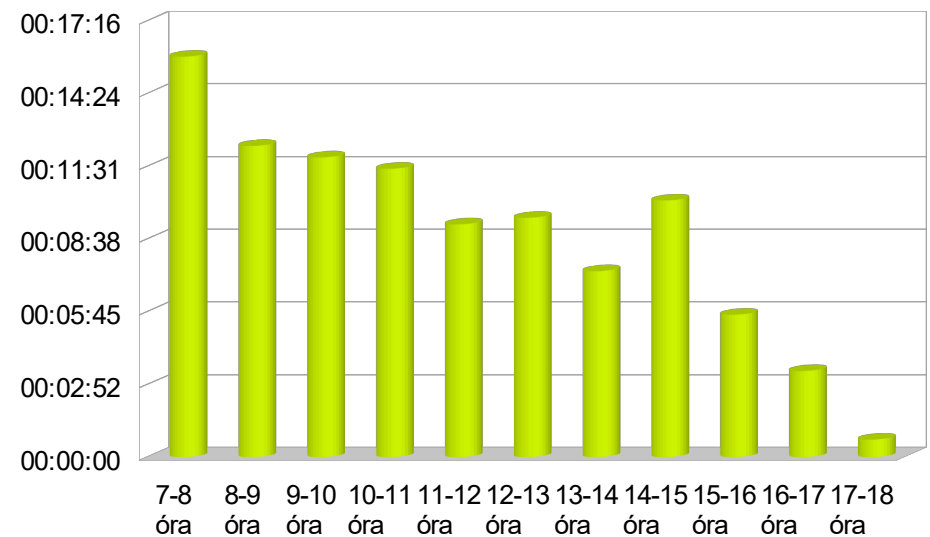
Átlagos várakozási idő - Tata



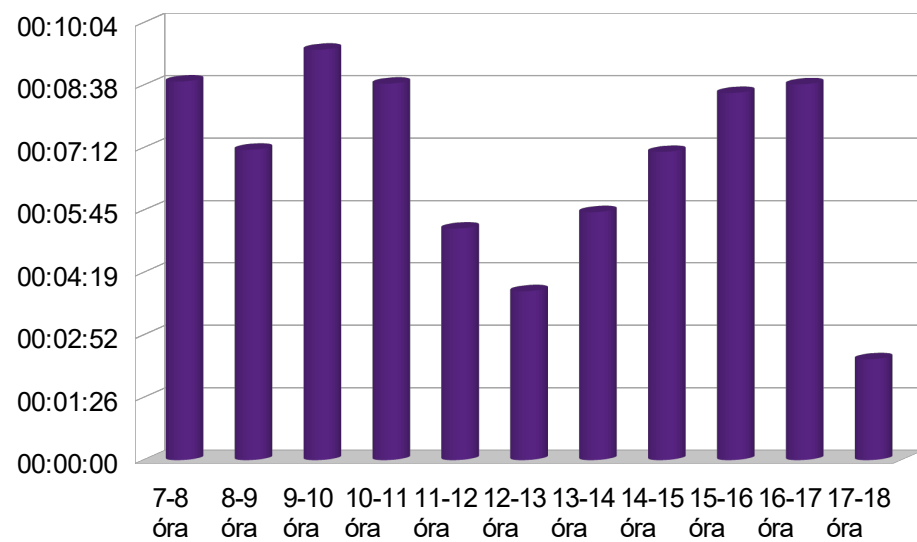
Átlagos várakozási idő - Tatabánya IKK



Átlagos várakozási idő - Tatabánya Fő tér



Átlagos várakozási idő - Nyergesújfalu



Átlagos várakozási idő -Bábolna

