

Komárom-Esztergom Megyei Kormányhivatal



Kormányablak látogatói statisztika

2020. év augusztus hó

| | |
|------------------------------|--|
| Idő intervallum | 2020.08.01 00:00:00 – 2020.08.31 23:59:59 |
| Napok | Hétfő, Kedd, Szerda, Csütörtök, Péntek |
| Idő periódusok | 07:00 - 17:59 |
| Idő bontása | órák |
| Régiók | Egyedi régió |
| Régiók bontása | Régiók |
| Szolgáltatáshalmazok | Összes |
| Szolgáltatások bontása | Halmazok |
| Altevékenység-halmazok | - |
| Altevékenység bontása | - |
| Ügyintézői státusz halmazok | - |
| Ügyintézői státuszok bontása | - |
| Kérdés halmazok | - |
| Kérdések csoportosítása | - |

| Megyei átlagos statisztika | | |
|------------------------------------|-----------------|-------------------|
| Átlagos várakozási idő | Átlagosan** | 15 percen túli*** |
| 7-8 óra | 00:13:03 | 4 |
| 8-9 óra | 00:18:12 | 6 |
| 9-10 óra | 00:21:29 | 7 |
| 10-11 óra | 00:20:40 | 7 |
| 11-12 óra | 00:16:51 | 6 |
| 12-13 óra | 00:17:10 | 6 |
| 13-14 óra | 00:15:09 | 6 |
| 14-15 óra | 00:12:33 | 2 |
| 15-16 óra | 00:11:43 | 2 |
| 16-17 óra | 00:10:36 | 2 |
| 17-18 óra | 00:06:09 | 0 |
| Átlagos várakozási idő:**** | 00:14:52 | |

| Átlagos várakozási idő* | Dorog | Esztergom | Kisbér | Komárom | Oroszlány | Tata | Tatabánya IKK | Tatabánya Fő tér | Nyergesújfalu | Bábolna |
|-------------------------|----------|-----------|----------|----------|-----------|----------|---------------|------------------|---------------|----------|
| 7-8 óra | 00:17:05 | 00:06:56 | 00:19:24 | 00:07:37 | 00:08:43 | 00:14:23 | 00:26:42 | 00:19:29 | 00:07:07 | 00:03:06 |
| 8-9 óra | 00:29:53 | 00:25:17 | 00:23:01 | 00:09:17 | 00:17:47 | 00:14:08 | 00:23:54 | 00:25:45 | 00:06:37 | 00:06:17 |
| 9-10 óra | 00:42:39 | 00:25:23 | 00:29:38 | 00:14:05 | 00:21:04 | 00:24:09 | 00:26:09 | 00:20:03 | 00:06:02 | 00:05:39 |
| 10-11 óra | 00:42:03 | 00:19:57 | 00:26:57 | 00:14:25 | 00:21:53 | 00:20:54 | 00:26:22 | 00:22:01 | 00:08:14 | 00:03:58 |
| 11-12 óra | 00:32:37 | 00:16:12 | 00:22:24 | 00:14:51 | 00:19:55 | 00:16:41 | 00:26:29 | 00:09:33 | 00:06:31 | 00:03:21 |
| 12-13 óra | 00:34:03 | 00:13:04 | 00:20:06 | 00:13:29 | 00:16:33 | 00:16:40 | 00:20:55 | 00:25:13 | 00:07:07 | 00:04:35 |
| 13-14 óra | 00:29:07 | 00:15:23 | 00:19:52 | 00:13:08 | 00:16:51 | 00:15:57 | 00:18:12 | 00:14:20 | 00:04:58 | 00:03:38 |
| 14-15 óra | 00:26:21 | 00:10:37 | 00:13:19 | 00:09:01 | 00:15:55 | 00:11:53 | 00:14:10 | 00:14:36 | 00:05:41 | 00:03:53 |
| 15-16 óra | 00:19:40 | 00:11:11 | 00:14:17 | 00:06:58 | 00:14:27 | 00:11:57 | 00:16:15 | 00:12:26 | 00:05:35 | 00:04:24 |
| 16-17 óra | 00:21:27 | 00:08:11 | 00:12:04 | 00:06:25 | 00:11:13 | 00:12:16 | 00:19:45 | 00:07:31 | 00:03:26 | 00:03:40 |
| 17-18 óra | 00:12:08 | 00:04:38 | 00:04:34 | 00:03:34 | 00:05:07 | 00:05:41 | 00:14:44 | 00:02:54 | 00:03:12 | 00:05:00 |

* A táblázatban szereplő adatok óra:perc:másodperc formátumban vannak megadva

** Az átlagos várakozási idők megyei átlaga az adott intervallumban

*** Azon ügyfélszolgálatok szám, ahol az adott intervallumban az átlagos várakozási idő meghaladta a 15 percet

**** Komárom-Esztergom Megye Kormányablakokban a megyei átlagos várakozási idő

| | |
|------------------------------|--|
| Idő intervallum | 2020.08.01 00:00:00 – 2020.08.31 23:59:59 |
| Napok | Hétfő, Kedd, Szerda, Csütörtök, Péntek |
| Idő periódusok | 07:00 - 17:59 |
| Idő bontása | órák |
| Régiók | Egyedi régió |
| Régiók bontása | Régiók |
| Szolgáltatáshalmazok | Összes |
| Szolgáltatások bontása | Halmazok |
| Altevékenység-halmazok | - |
| Altevékenység bontása | - |
| Ügyintézői státusz halmazok | - |
| Ügyintézői státuszok bontása | - |
| Kérdés halmazok | - |
| Kérdések csoportosítása | - |

| Megyei átlagos ügyfélszám statisztika | | |
|---------------------------------------|--------------|-----------------|
| Átlagos ügyfélszám | Átlagosan** | 30 fő felett*** |
| 7-8 óra | 7 fő | 0 |
| 8-9 óra | 28 fő | 4 |
| 9-10 óra | 30 fő | 5 |
| 10-11 óra | 30 fő | 5 |
| 11-12 óra | 23 fő | 3 |
| 12-13 óra | 19 fő | 1 |
| 13-14 óra | 22 fő | 2 |
| 14-15 óra | 21 fő | 1 |
| 15-16 óra | 22 fő | 2 |
| 16-17 óra | 20 fő | 3 |
| 17-18 óra | 10 fő | 0 |
| Átlagos ügyfélszám**** | 21 fő | |

| Átlagos ügyfélszám* | Dorog | Esztergom | Kisbér | Komárom | Oroszlány | Tata | Tatabánya IKK | Tatabánya Fő tér | Nyergesújfalú | Bábolna |
|---------------------|-------|-----------|--------|---------|-----------|-------|---------------|------------------|---------------|---------|
| 7-8 óra | 8 fő | 12 fő | 7 fő | 7 fő | 6 fő | 7 fő | 13 fő | 5 fő | 4 fő | 5 fő |
| 8-9 óra | 40 fő | 39 fő | 19 fő | 28 fő | 27 fő | 34 fő | 49 fő | 19 fő | 18 fő | 13 fő |
| 9-10 óra | 37 fő | 39 fő | 17 fő | 31 fő | 28 fő | 38 fő | 67 fő | 17 fő | 15 fő | 10 fő |
| 10-11 óra | 37 fő | 40 fő | 16 fő | 31 fő | 27 fő | 37 fő | 70 fő | 18 fő | 14 fő | 7 fő |
| 11-12 óra | 31 fő | 31 fő | 11 fő | 24 fő | 18 fő | 29 fő | 54 fő | 13 fő | 13 fő | 6 fő |
| 12-13 óra | 23 fő | 20 fő | 11 fő | 17 fő | 18 fő | 22 fő | 48 fő | 12 fő | 10 fő | 6 fő |
| 13-14 óra | 22 fő | 22 fő | 12 fő | 20 fő | 25 fő | 31 fő | 51 fő | 15 fő | 14 fő | 7 fő |
| 14-15 óra | 27 fő | 22 fő | 10 fő | 19 fő | 22 fő | 24 fő | 49 fő | 16 fő | 17 fő | 7 fő |
| 15-16 óra | 24 fő | 24 fő | 17 fő | 22 fő | 25 fő | 35 fő | 40 fő | 12 fő | 15 fő | 10 fő |
| 16-17 óra | 34 fő | 21 fő | 14 fő | 21 fő | 17 fő | 38 fő | 30 fő | 10 fő | 12 fő | 8 fő |
| 17-18 óra | 13 fő | 14 fő | 5 fő | 9 fő | 8 fő | 16 fő | 15 fő | 7 fő | 9 fő | 7 fő |

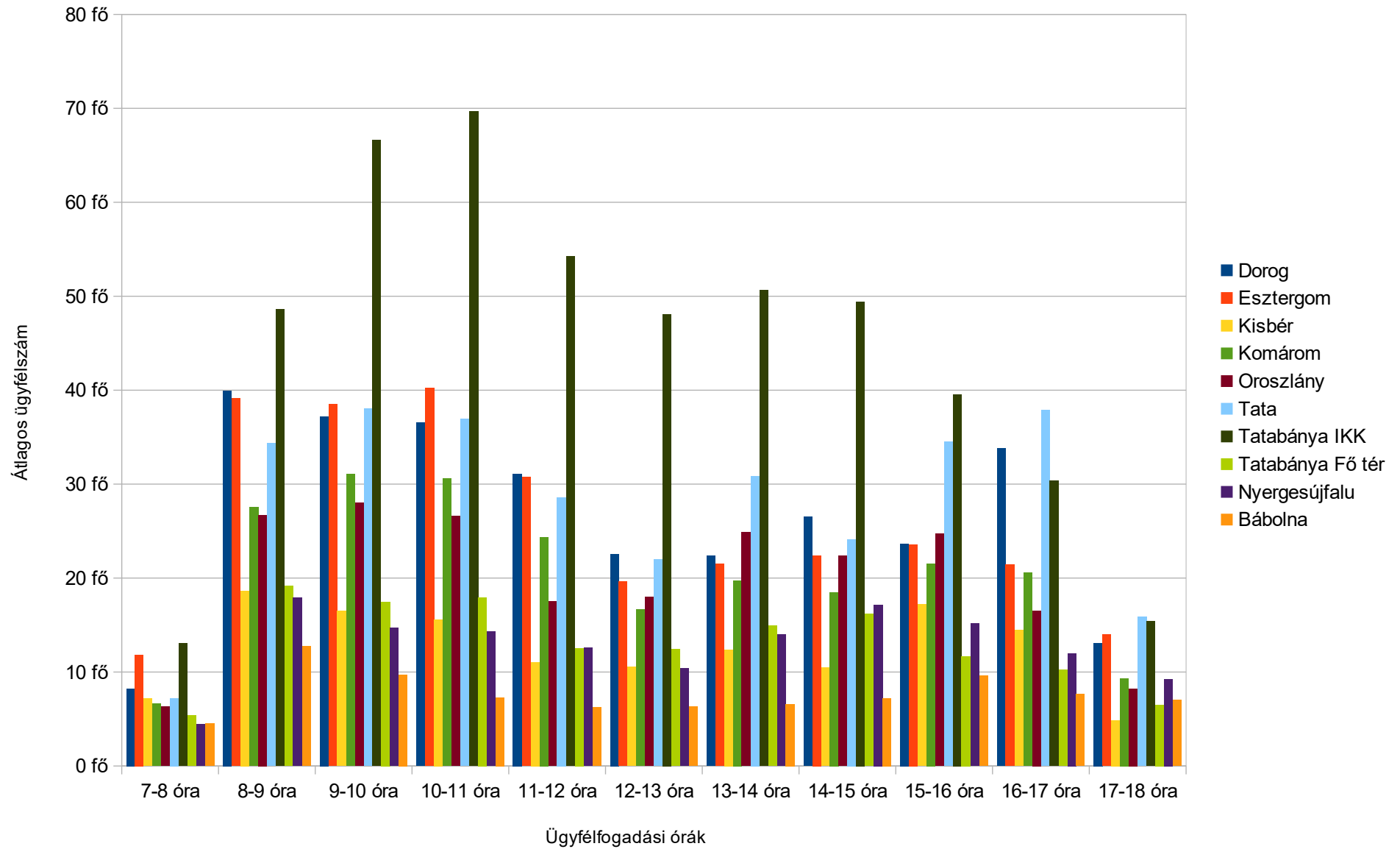
* A táblázatban szereplő adatok egész értékre vannak kerekítve

** Az átlagos ügyfélszám megyei átlaga az adott intervallumban

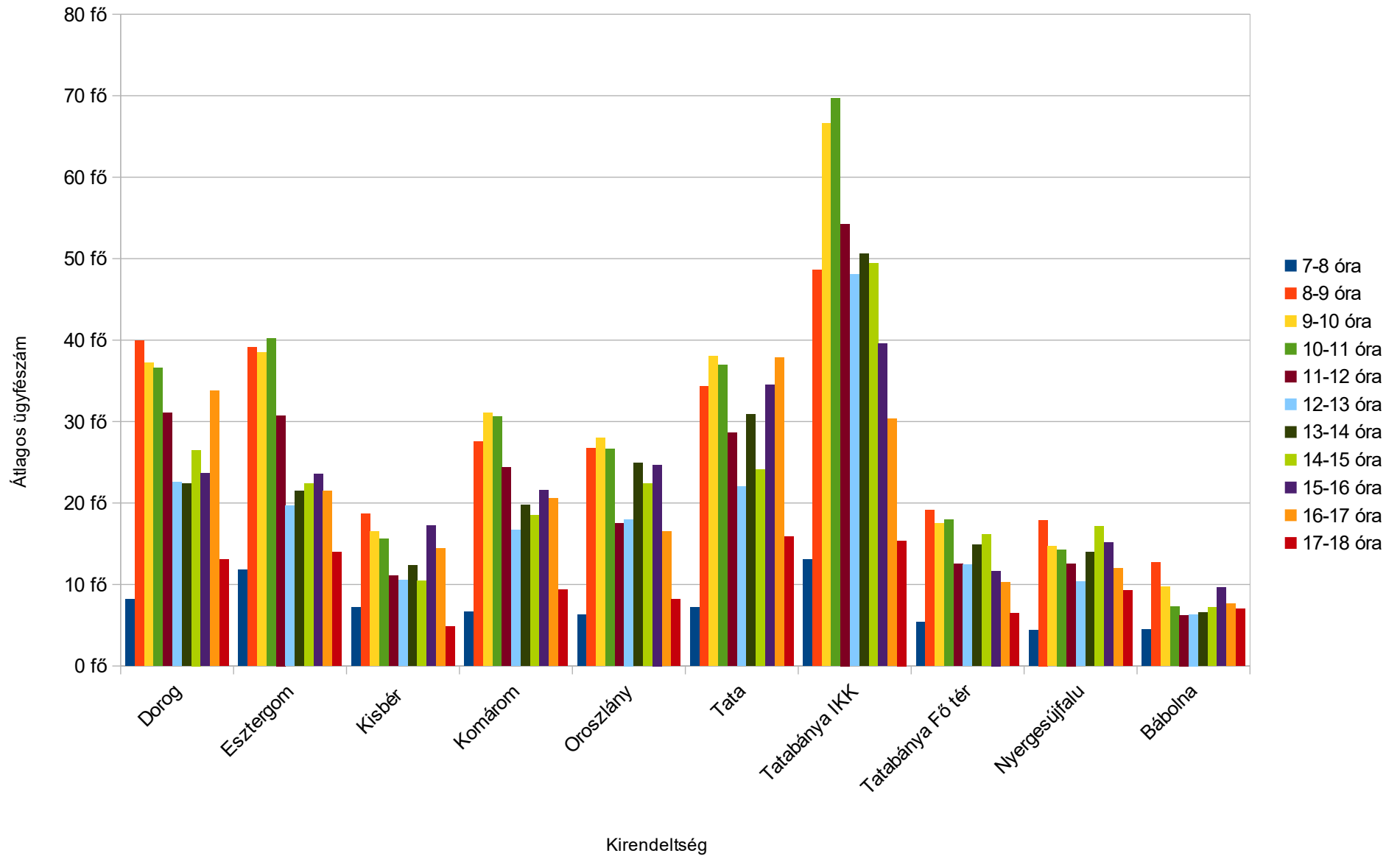
*** Az átlag ügyfélszám meghaladja az óránkénti 30 főt

**** Az átlag ügyfélszám megyei átlaga óránként

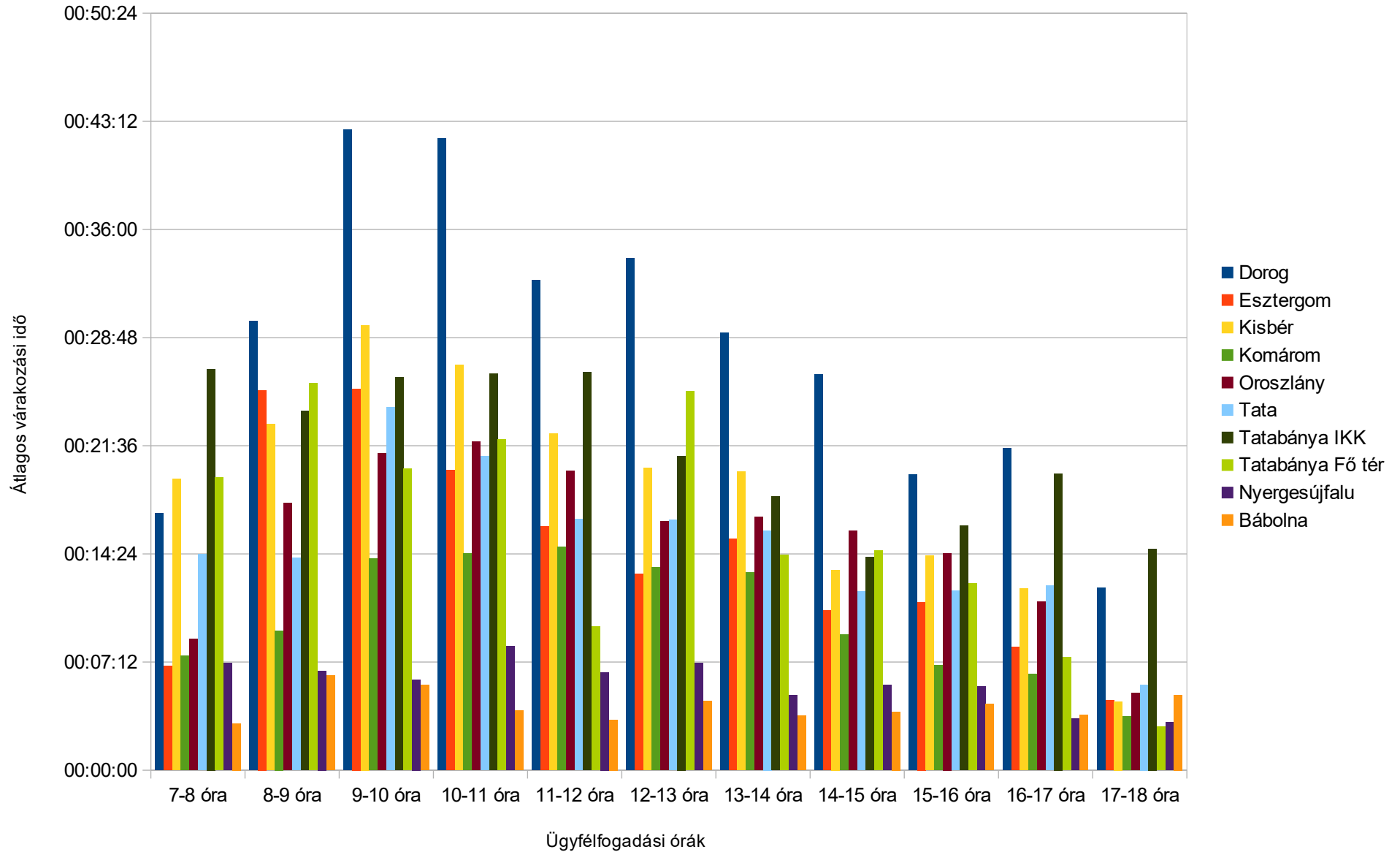
Átlagos ügyfélszám statisztika



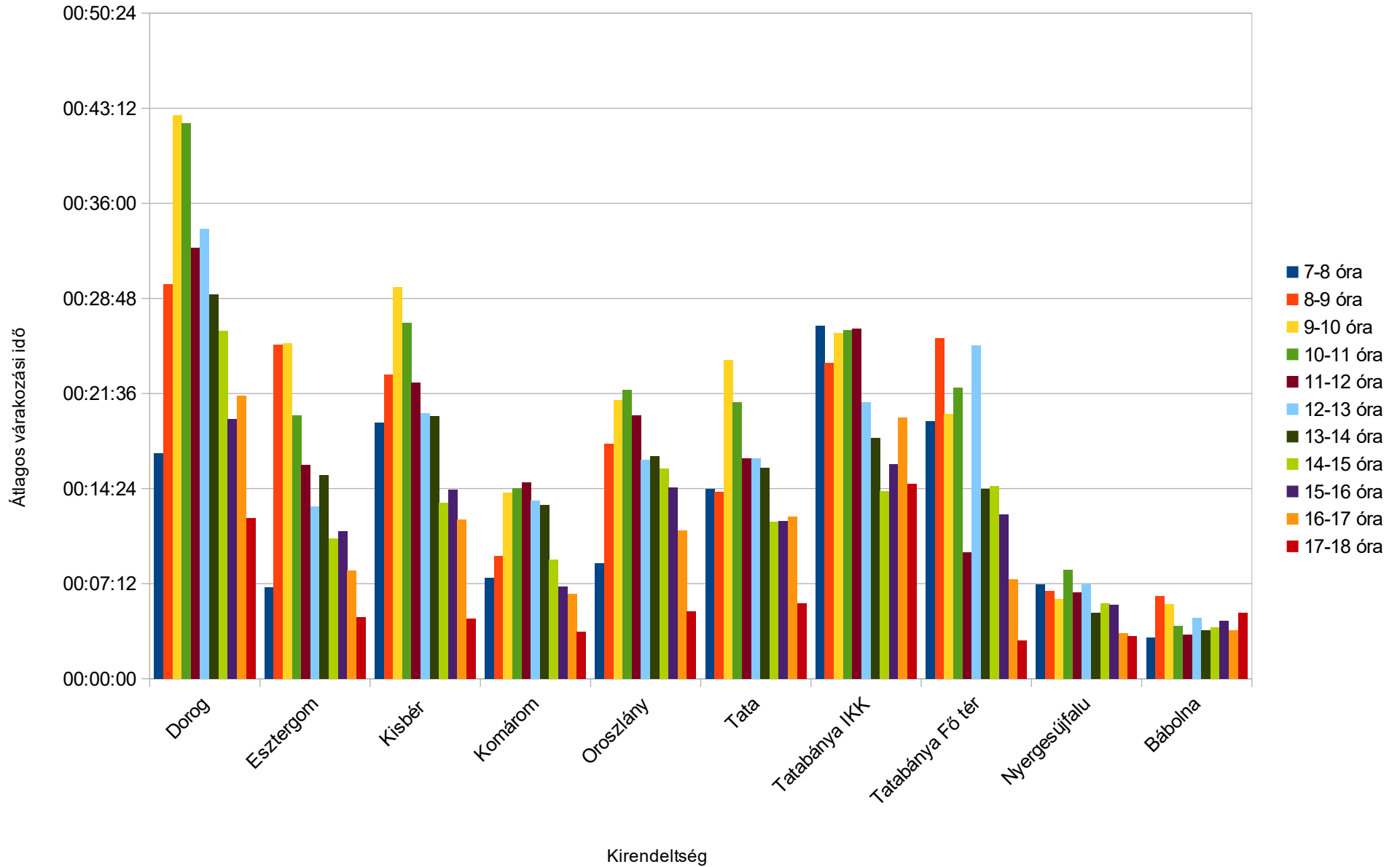
Kirendeltségek szerinti átlagos ügyfélszám



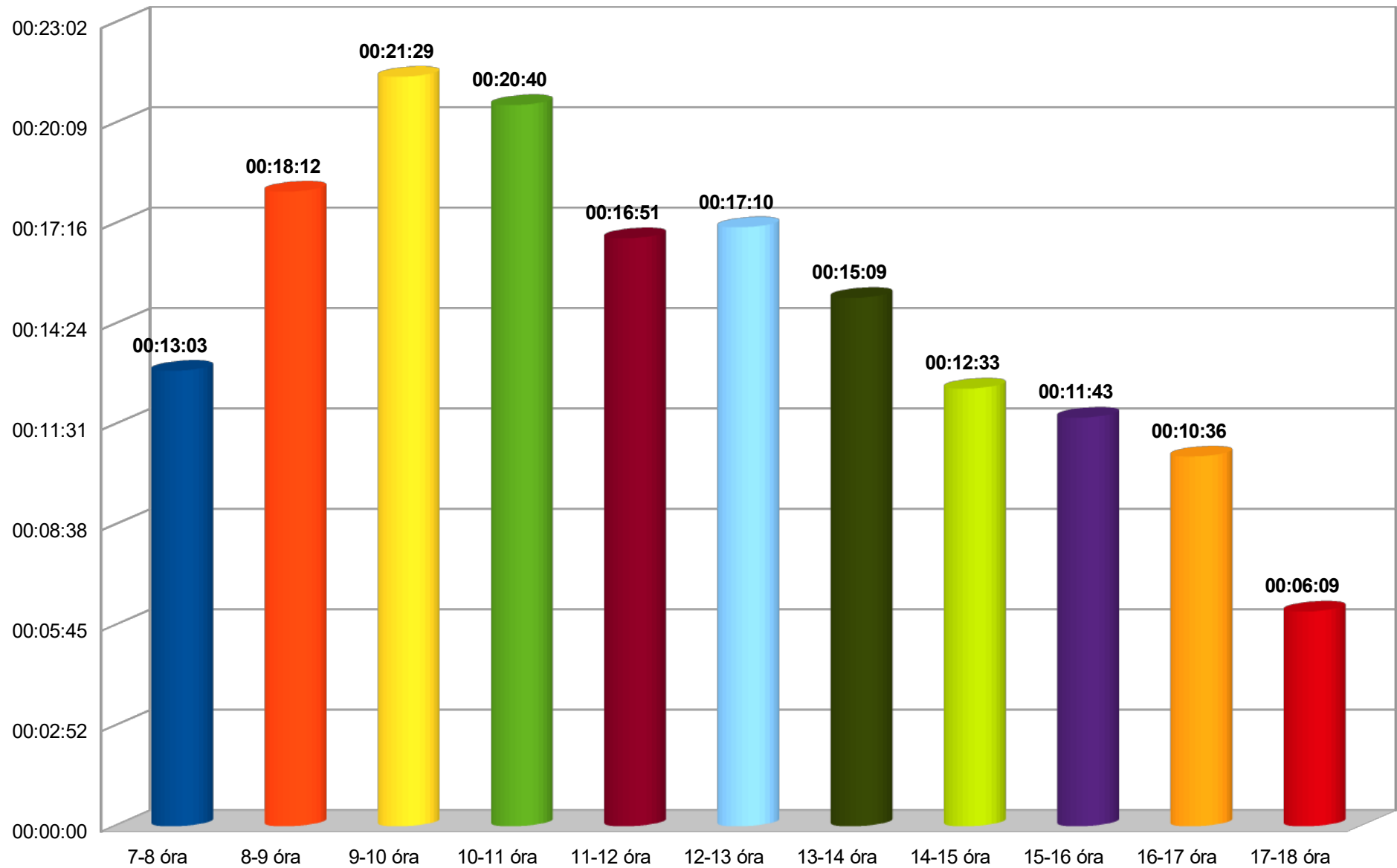
Átlagos várakozási idő szerinti statisztika



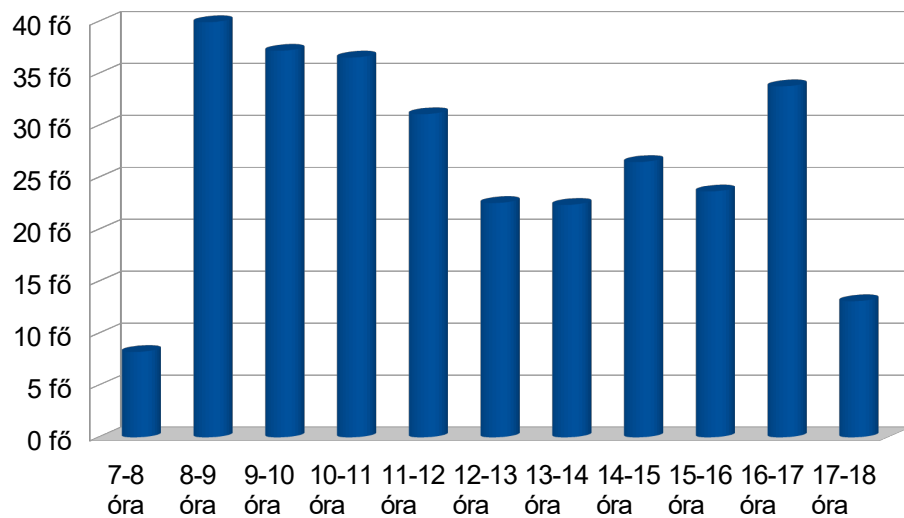
Kirendeltségek szerinti várakozási idő statisztika



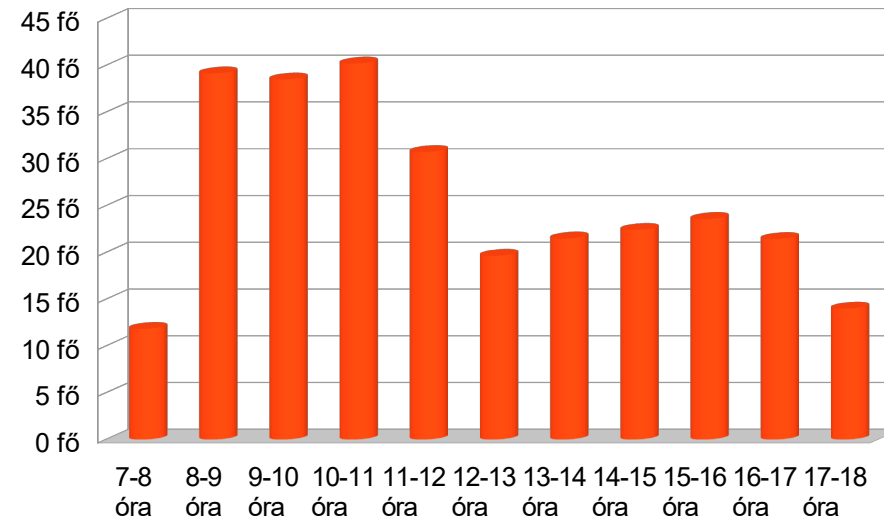
Átlagos várakozási idő megyei statisztika



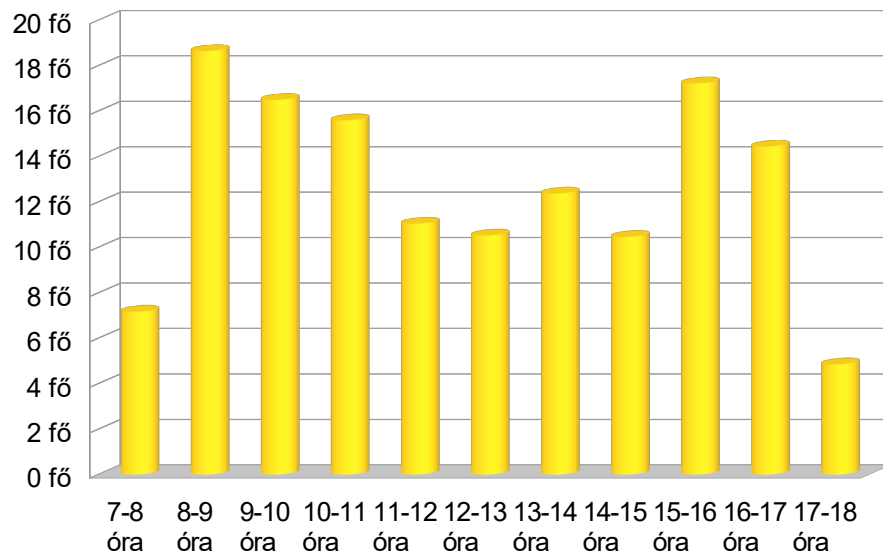
Átlagos ügyfélszám - Dorog



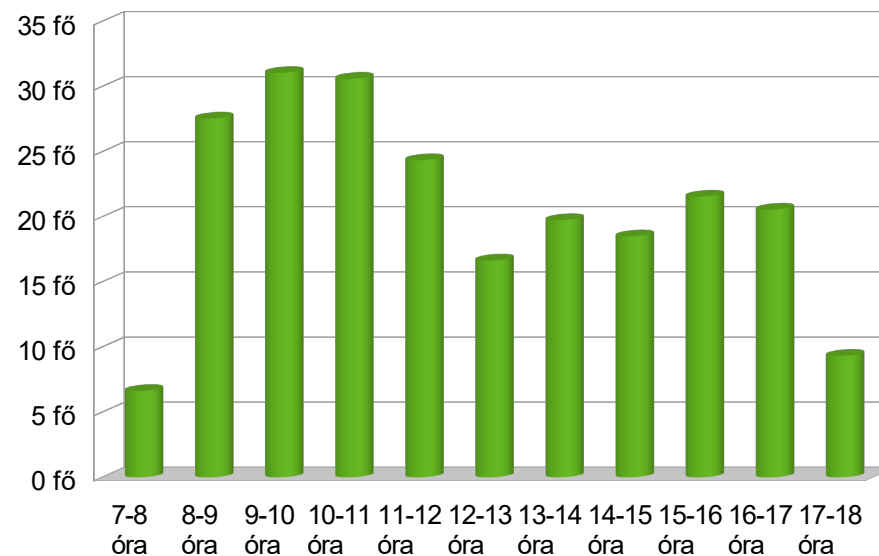
Átlagos ügyfélszám - Esztergom



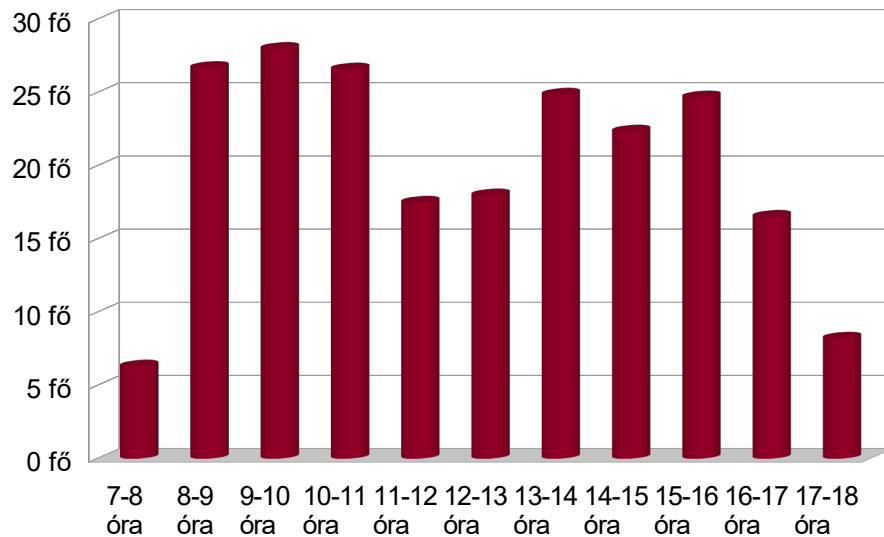
Átlagos ügyfélszám - Kisbér



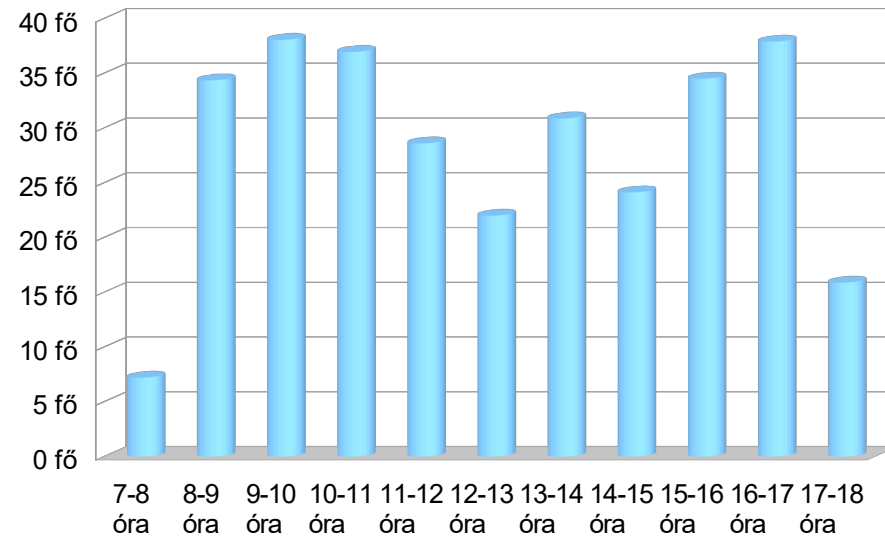
Átlagos ügyfélszám - Komárom



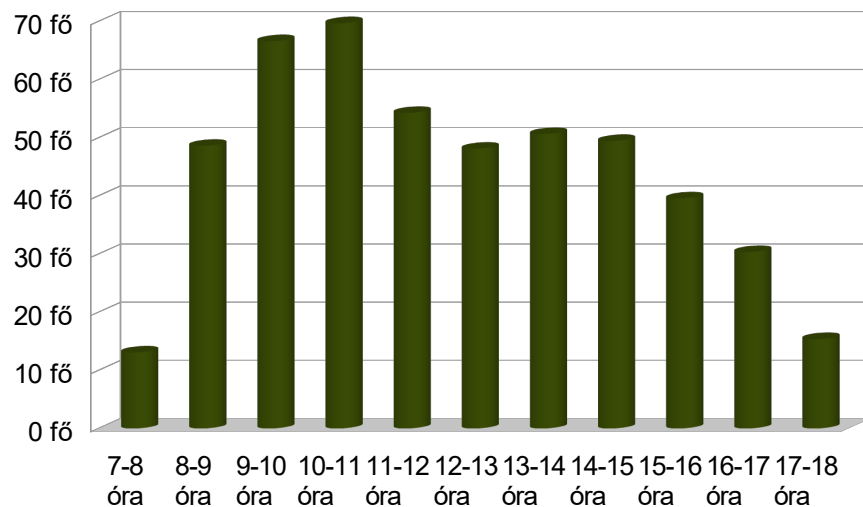
Átlagos ügyfélszám - Oroszlány



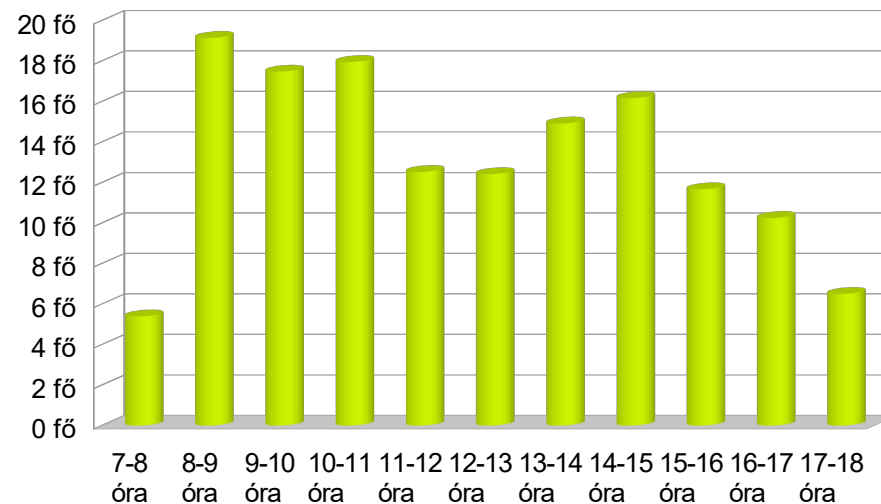
Átlagos ügyfélszám - Tata



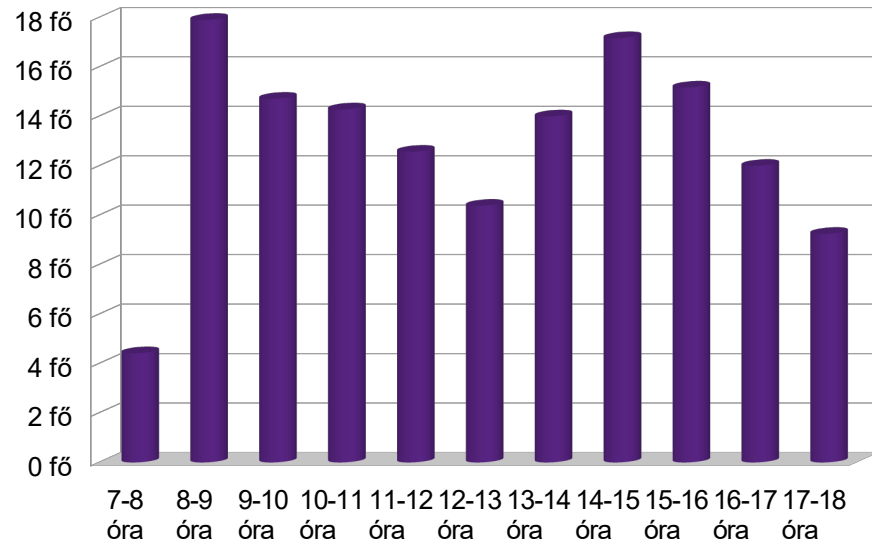
Átlagos ügyfélszám - Tatabánya IKK



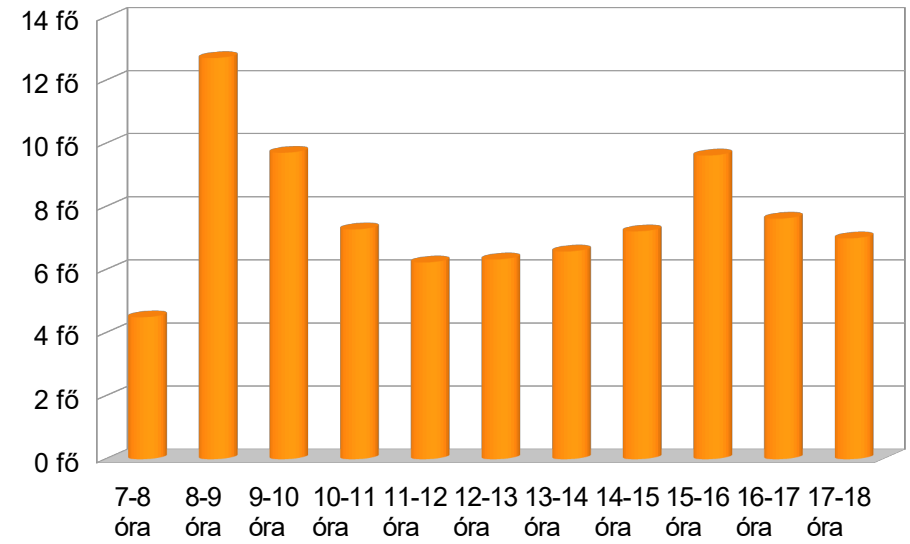
Átlagos ügyfélszám - Tatabánya Fő tér



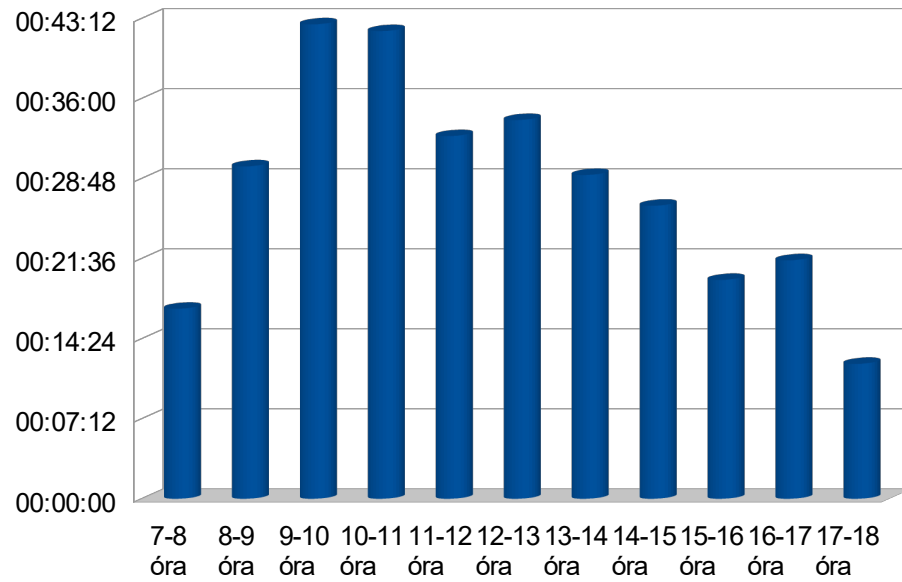
Átlagos ügyfélszám - Nyergesújfalu



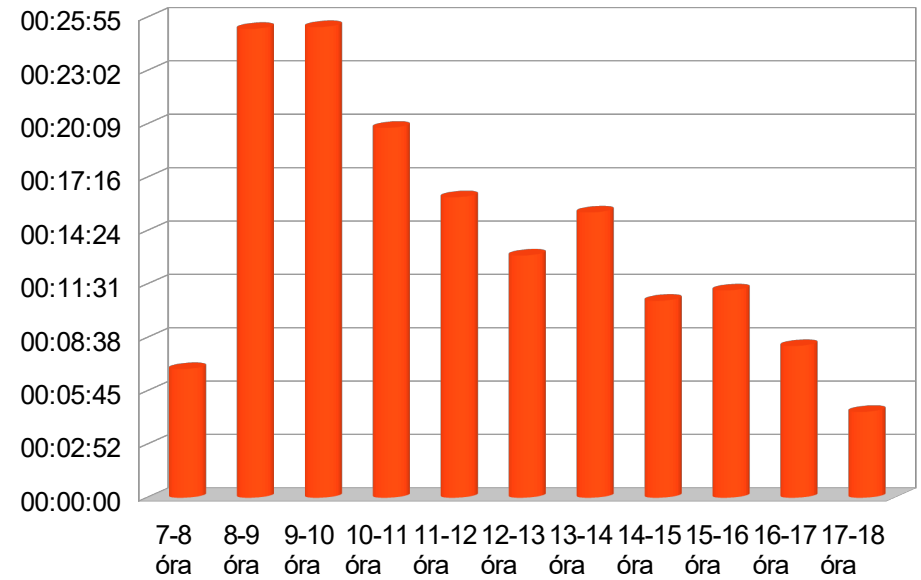
Átlagos ügyfélszám - Bábolna



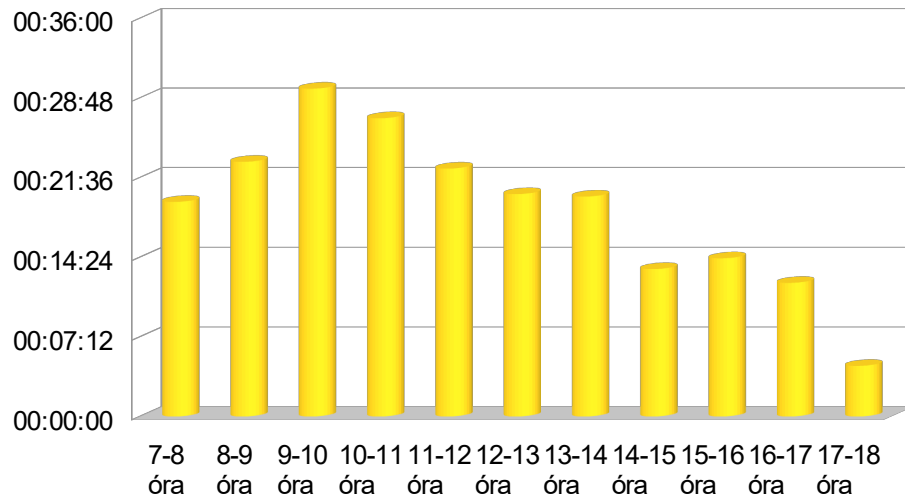
Átlagos várakozási idő - Dorog



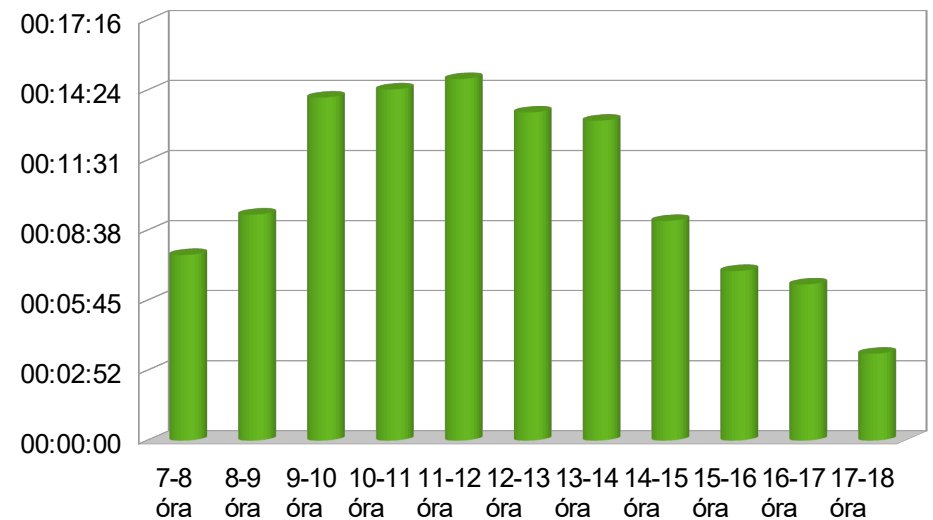
Átlagos várakozási idő - Esztergom



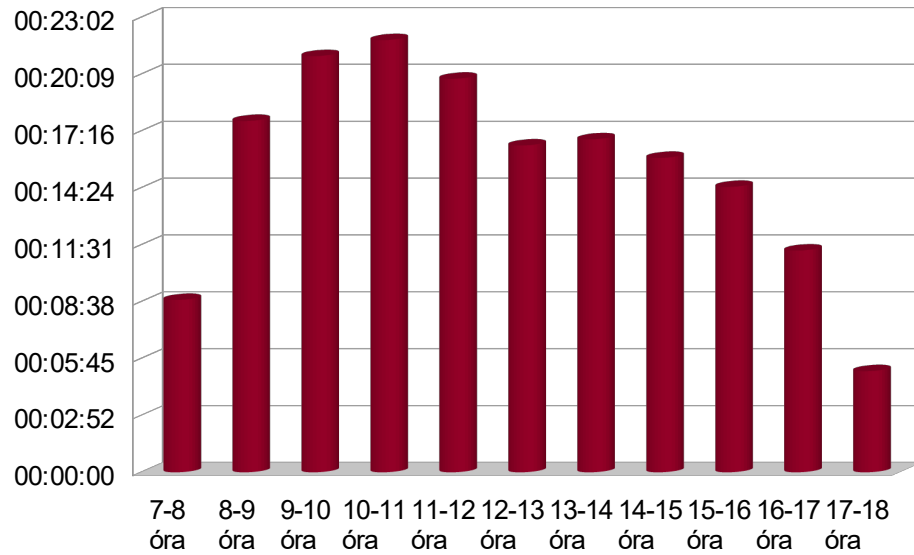
Átlagos várakozási idő - Kisbér



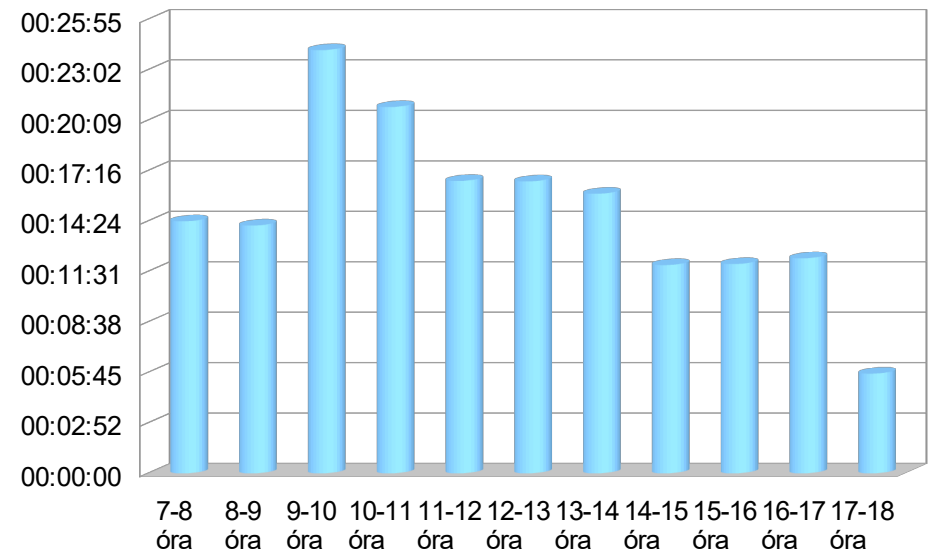
Átlagos várakozási idő - Komárom



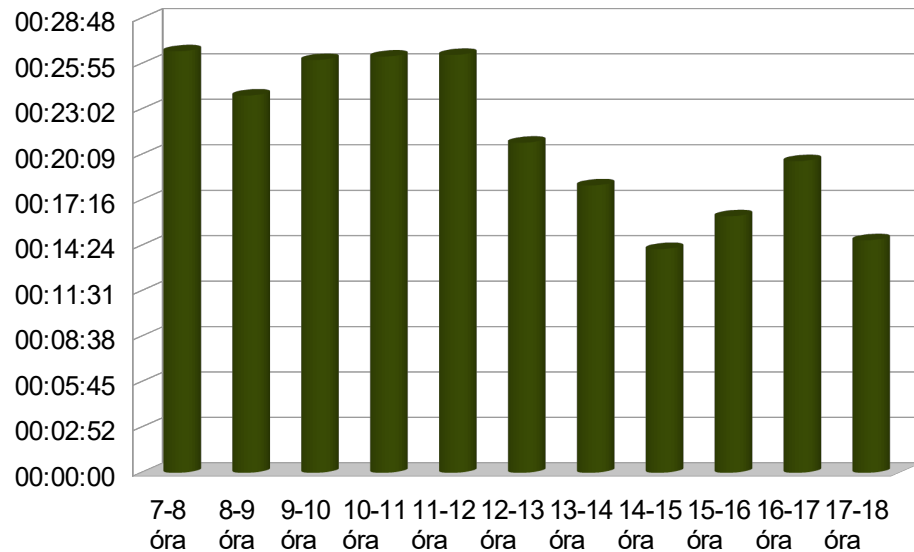
Átlagos várakozási idő - Oroszlány



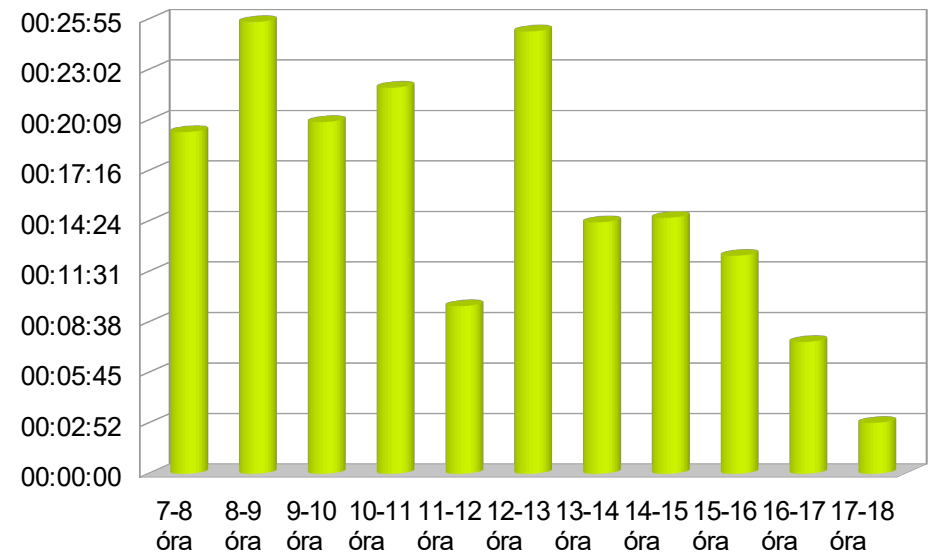
Átlagos várakozási idő - Tata



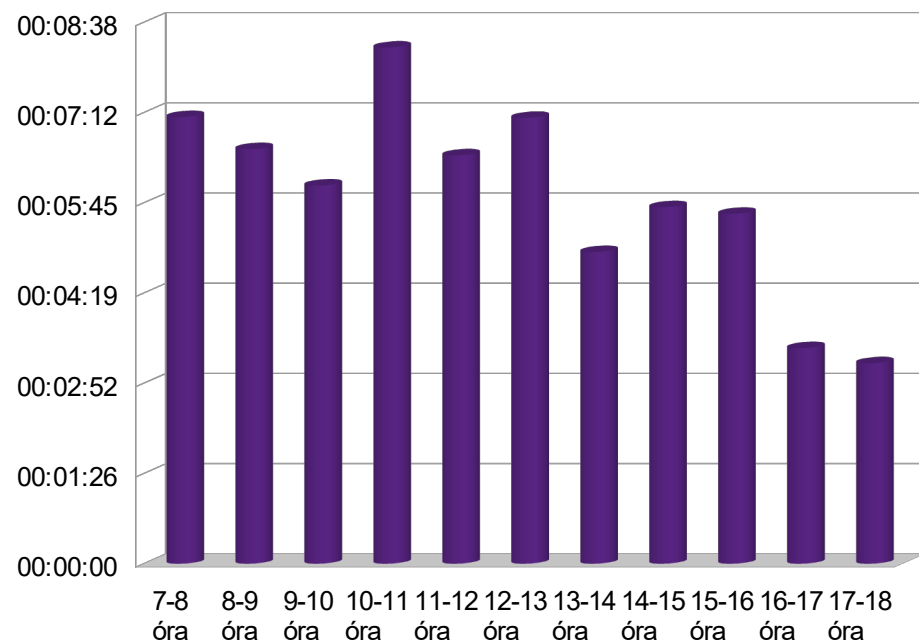
Átlagos várakozási idő - Tatabánya IKK



Átlagos várakozási idő - Tatabánya Fő tér



Átlagos várakozási idő - Nyergesújfalu



Átlagos várakozási idő -Bábolna

