

AKTUÁLIS POLLENHELYZET SZEKSZÁRDON, ÉS KÖRNYÉKÉN 2019. 19. HÉTEN

Szekszárdon 2019-ben a Tolna Megyei Kormányhivatal Népegészségügyi Főosztálya az Országos Aerobiológiai Monitorozás keretében 2019. január 29-én, az 5. héten helyezte üzembe a pollencsapdát – hasonló időszakban, mint az előző években. A csapda azóta folyamatosan működik. A csapda helyének felülvizsgálata május elején megtörtént. Ennek következtében a csapdát egy magasabb pontra helyeztük. Így az eredmények még pontosabban jellemzik Szekszárd 60 km-es körzetében a kültéri levegő biológiai állapotát.

ORSZÁGOS HELYZET (05.13.)

Az elkövetkező napokban a pázsitfűfélék pollenkoncentrációja országsszerte elérheti a tüneteket okozó szintet. A tölgy, a platán, a kőris, a nyír, valamint a ciprus- és tiszafafélék pollenkoncentrációja jellemzően alacsony marad. Az útifű és a lórom pollenje általában szintén csak alacsony koncentrációban fordul elő. A kevésbé jelentős allergének közül a fenyőfélék pollenkoncentrációja várhatóan a közepes-magas tartományban alakul.

A kültéri allergén gombák spóraszámát általában alacsony-közepes szintet ér el.

(forrás: www.oki.wesper.hu)

SZEKSZÁRDON és környékén a 19. hét elején, a csapadékosabb, hűvös időben a fák pollenszórása tovább mérséklődött. A hét második felében, a napos időszakokban növekedett a pollenkoncentráció a levegőben. A kevésbé allergén fenyőfélék (Pinaceae*) és az eperfafélék (Moraceae*) pollenszórása így is csupán közepes-alacsony szintű volt. A tölgy (Quercus***) is már csak alacsony-közepes mennyiségben szórta pollenjét. A szintén gyengén allergizáló dió (Juglans*), valamint az erős allergén nyír (Betula***) virágpor koncentrációja jellemzően az alacsony tartományban alakult.

Ugyan a fák virágzása a végéhez közeledik, de a levegőben az átlagos pollenkoncentráció már nem fog csökkenni jó idő esetén. A jelenlegi hűvös, szeles időben a növények pollenszórása mérséklődik, de a hétvégére várható jó időben a pollenkoncentráció jelentősen emelkedhet. Elsősorban a nyári fűvek, lágyszárúak virágzása fog erősödni. A napos időszakokban a szekszárdi csapdában is elérte a közepes szint alsó határát az erősen allergizáló pázsitfűfélék (Poaceae****) pollen koncentrációja. A többi nyári gyom pollenje – így a csalánfélék (Urticaceae***), a lórom (Rumex***) és a pillangósvirágúak (Fabaceae**) - egyelőre alacsony szinten van a levegőben.

A kültéri allergén gombák spóraszámát Szekszárdon még az alacsony tartományban alakult, de a Cladosporium mennyisége már egy-egy napon elérheti a közepes szintet, és a csapadékos időszakot követő napsütésben a penészgombák spóraszámának további növekedése várható.

Az alábbi diagram mutatja a fák-bokrok virágzásának megkezdődése óta az összes pollenszám alakulását Szekszárdon:



Szekszárdon a 19. héten a pázsitfűfélék pollenszórása a napos időszakokban erősödött.

A pázsitfűvek családjának világszerte mintegy 700 nemzetsége és vagy 10 000 faja él. Legtöbb fajuk lágyszárú. Többségük évelő növény. Képviselőik valamennyi kontinensen és szinte mindenféle növényzetben megtalálhatóak, a szárazföldi vegetáció mintegy 20 százalékát a pázsitfűvek uralják.

Jellegzetességük az üreges és szárcsomókkal tagolt ún. szalmaszár, mely rendkívül erős, teherbíró és általában nem ágazik el, bár az alsóbb csomókból oldalágak eredhetnek. Virágzási időszakuk – a sok fajnak megfelelően – hosszú ideig elhúzódik, áprilistól októberig tart. Virágzatuk nagyon változatos, de a családra jellemző elemi részvirágzat (fűrészke, vagy kalászka) egységesen jellemzi őket. A növények szélporzásúak, virágporaik nagy tömegben teremnek.

Hazánkban a pázsitfűvek több mint 70 nemzetségének mintegy 200 faja fordul elő.

Sok faja magas egyedszámmal képviselteti magát, ezért erősen allergén virágporuk nagy mennyiségben kerül a levegőbe. Mezőgazdasági szempontból fontos növények is ide tartoznak, pl. búza, kukorica, rozs, árpa. A gyepek fő növényalkotói is közülük kerülnek ki, pl. a perjék. Az aszályos időszakban pollentermelésük ideiglenesen csökken. A fűfélék megfelelően nyírt, legeltetett, gondozott állománya nem virágzik, s e zárt, jól kezelt gyepekkel a parlagfű szakadatlan terjedését is fékezni lehetne. Különösen nagy az allergén terhelés az **ország déli területein**, az Alföldön, és Debrecen, valamint Nyíregyháza körzeteiben. Mennyisége és a pollenfehérjék erős allergénitása miatt második legjelentősebb allergénünk. A fűfélékben is merték fel elsőként a 'szénanátha' kiváltó okát. (Forrás: Pollenindex.hu)

A család tagjai egymással is keresztreakciót adnak, de ezeken felül még keresztreakciót adnak a **gabonafélékkel, borsóval, babbal, lencsével, szójával, földimogyoróval, burgonyával és a paradicsommal.**

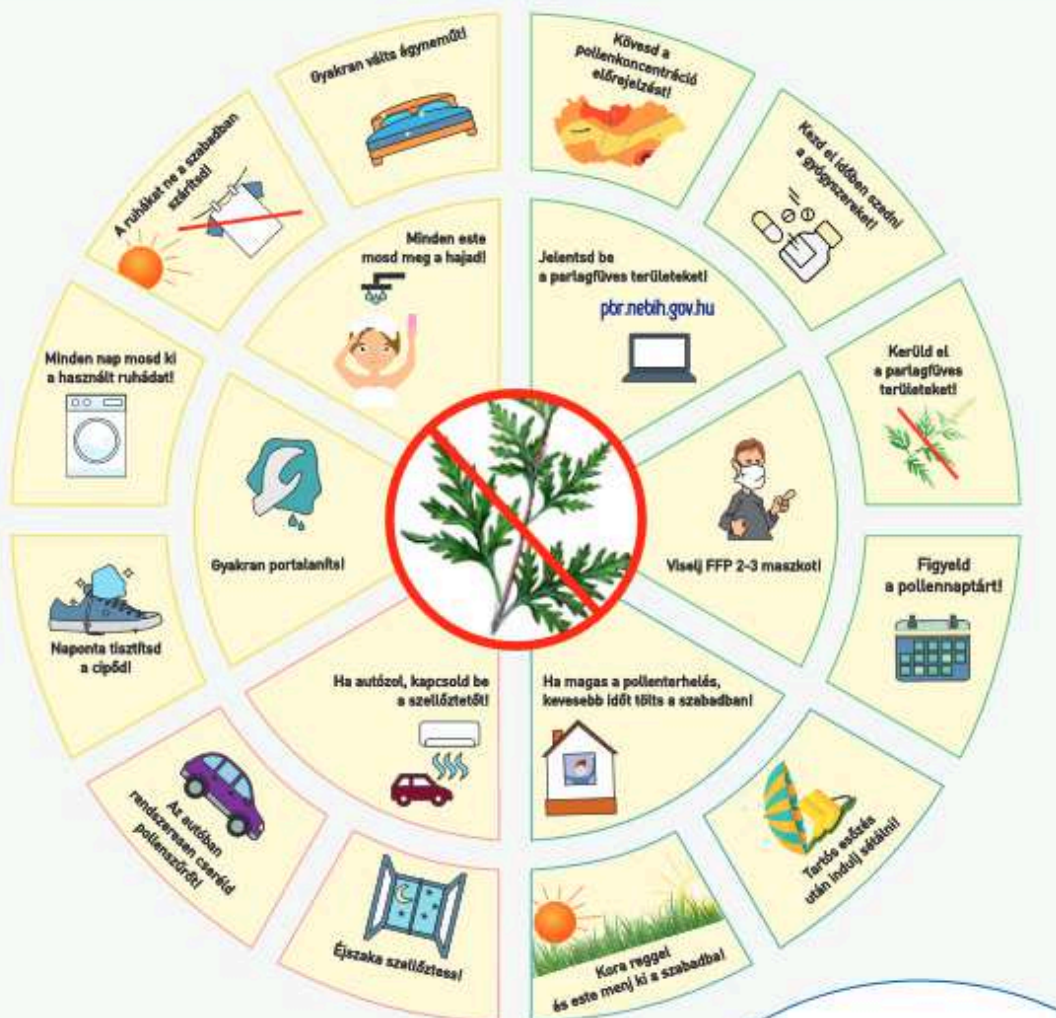
(Forrás: Országos Környezet-egészségügyi Intézet és Wikipédia)

A jelenlegi, átmeneti időszakban, amikor a virágzó fák pollenszórása szinte teljesen lecsökken, de a nyári fűvek virágzása még nem jelentős, a pollenek okozta allergiás tünetek mérséklődhetnek. Azonban a csapadékos időt követő melegedés, napsütés hatására a kültéri penészgombák koncentrációja emelkedhet, amelyek szintén erős allergiás reakciókat váltanak ki.

A nyári pollen szezon a következő hetekben a fűvek virágzásával kezdetét veszi, az allergiás reakciók csökkentése érdekében az egyéni védekezésre idejében fel kell készülni.

Ennek érdekében célszerű figyelemmel kísérni a Nemzeti Népegészségügyi Központ ajánlásait.

POLLENALLERGIÁSOKNAK



 polleninfo.oki.hu

 **Nemzeti Népegészségügyi Központ**

Nemzeti Népegészségügyi Központ



Egészségügyi Előrejelző
Szolgálat Munkatársi Felülvizsgálata
2018-2019. évi jelentés

SZÉCHENYI 



MAGYARORSZÁG
KORMÁNYA

Európai Unió
Európai Szociális
Alap



BEFEKTETÉS A JÖVŐBE

Vezesse tüneteit a pollennaplóban, kövesse azok változását a pollenkoncentráció hatására! Regisztráljon ingyenesen a www.pollendiary.com oldalon és naplózza tüneteit legalább három héten át!

POLLENALLERGIÁSOKNAK:

POLLENNAPLÓ

Az Országos Környezetegészségügyi Intézet és a Bécsi Egyetem közötti együttműködés keretében elkészült a **pollennapló** magyar nyelvű változata.

A www.pollendiary.com/Phd/hu címen elérhető weblapon egy gyors regisztrációt követően az allergiások személyre szabott, hasznos információhoz juthatnak tüneteik és a pollenkoncentráció összefüggéséről. Ennek segítségével követhetik, hogy a lehetséges tünetek hogyan függnek össze azzal a légköri pollenkoncentrációval, amit adott időszakban a tartózkodási hely közelében mértek.

A pollennapló kiadását jelentős szakmai érdeklődés előzte meg hazánkban, és a betegek részéről már régóta jelentkező igényt teljesített meg. A pollennapló jelentős lépést jelent az új generációs beteg tájékoztatásban, mivel az információ személyre szabott.

Az oldal hasznos mind a betegek, mind az orvosok, illetve családtagok számára. A felhasználó információhoz juthat a tüneteik és a pollenkoncentráció összefüggéséről. Ennek segítségével a felhasználó követheti, hogy a tünetek hogyan függenek össze az elmúlt napokban a tartózkodási helyének közelében mért légköri pollenkoncentrációval. Az adatbázis egész Európára érvényes, az irányítószám megadásával a felhasználó mindig az aktuális tartózkodási helyét rendelheti a tüneteikhez, a megjelenő grafikonok görbéi arra a régióra vonatkozó pollen átlagértékeket mutatják a korábbi napokra vonatkozóan.

A tüneteket az érintett testrészekre vonatkozóan (szem, orr, stb.) ill. a tünetek súlyossága szerint, több fokozatban lehet megadni. Azt is számításba veszi a rendszer, hogy a felhasználó szed-e valamilyen gyógyszert a tüneteik enyhítésére. A rendszert évtizedek óta hagyományos formában gyűjtött betegnapló adatok és statisztikai modellek alapozták meg. A pollennapló tartalma az OKI szakértőinek legjobb tudása szerint lett összeállítva, figyelembe véve az aerobiológia legújabb tudományos eredményeit és elméleteit. Mindezen tartalmak, az interaktív modulok és szolgáltatások célja nem az orvosi tanácsadás helyettesítése, és nem alkalmasak egyéni diagnózis felállítására vagy tanácsadásra, vagy bármiféle kezelés megalapozására.

A pollennapló vezetéséhez díjmentesen lehet regisztrálni, a szolgáltatott pollen adatok ingyenesek. A készítőik abban a reményben hozták létre ezt a szolgáltatást, hogy a pollenadatok személyre szabott formában még hasznosabb információt szolgáltatassanak az egészségük védelme érdekében.

FIGYELEM!!

A Pollen Napló tartalma nem helyettesíti a szakorvosi tanácsadást, kezelést.

